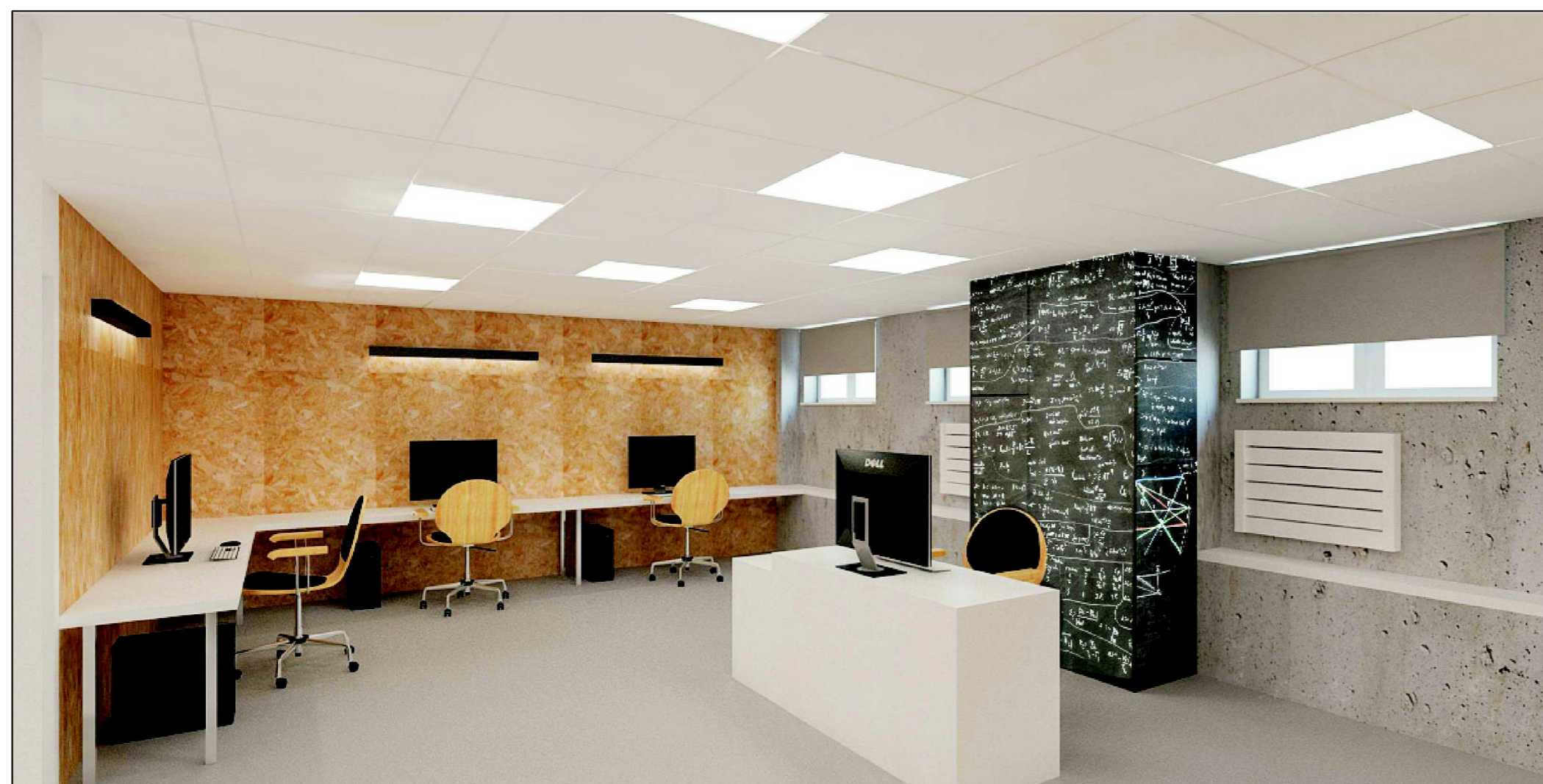
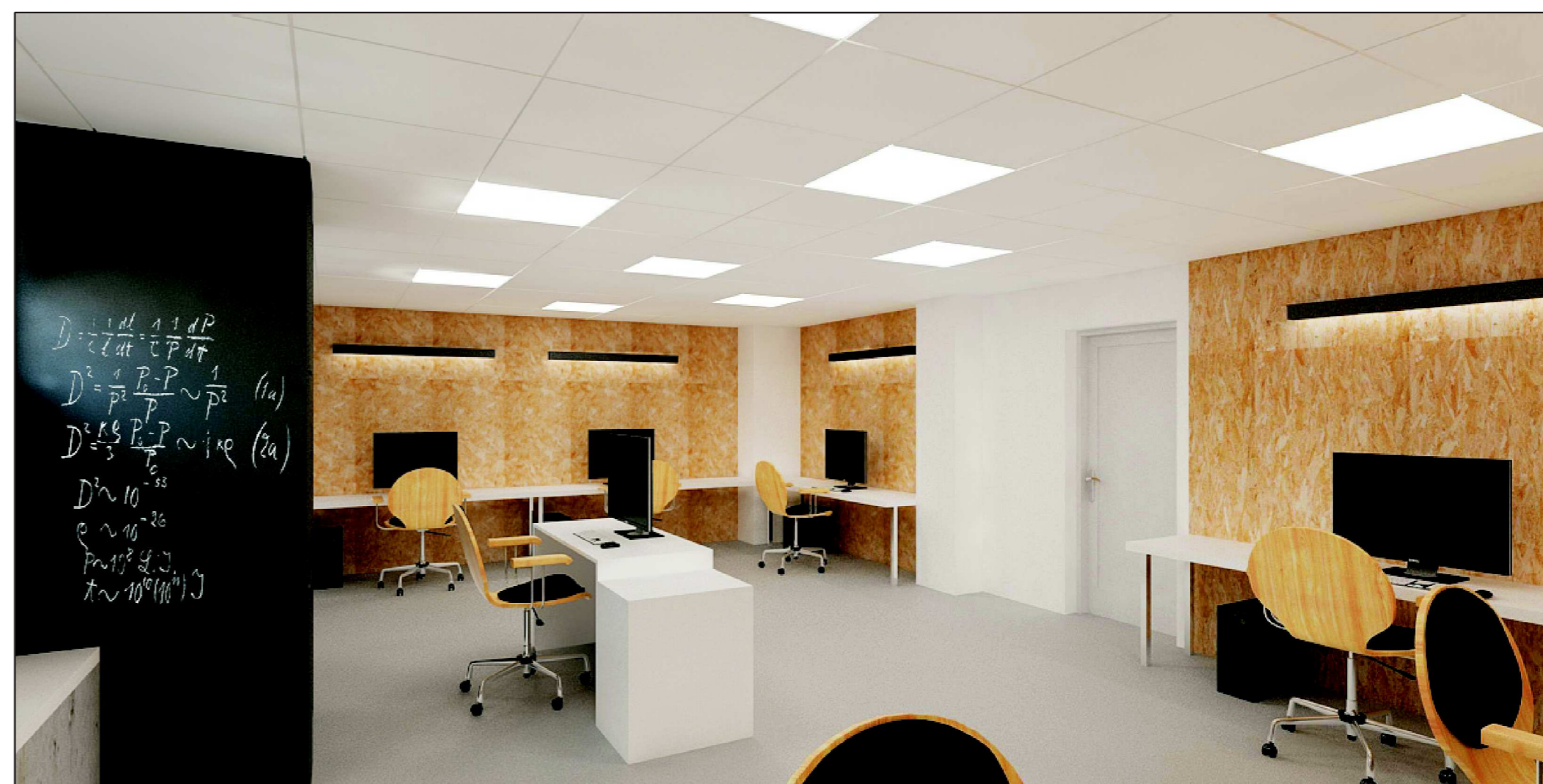


| NUMER: | ZAKRES ROBÓT: |
|--------|--|
| 1. | SUFIT KASETONOWY , SYSTEMOWY 600X600X150 (BIAŁY) |
| 2. | LAMPY SYSTEMOWE , ZASILANIE LED |
| 3. | KRZESŁA (ZAKUP INWESTORSKI) |
| 4. | BIURKA UCZNIÓW |
| 5. | BIURKO NAUCZYCIELA |
| 6. | POSADZKA ISTNIEJĄCA |
| 7. | SZAFA/ZABUDOWA |
| 8. | ŚCIANY Z PŁYT MFP |
| 9. | TYNK STRUKTURALNY IMITUJĄCY BETON |
| 10. | KINKIET LED DŁ. 140CM, GRAFIT |
| 11. | FARBA AKRYLOWA BIAŁA |

* KOLORY WYBIERANE NA ETAPIE REALIZACJI PROJEKTU



| | | | |
|--|---|---|---------------|
| Przedsiębiorstwo Produkcyjno Wdrożeniowe | | Opracował: mgr inż. arch. Agata Pozowska-Majchrzak | |
| ul. Malinowskiego 12/4 Gliwice 44 100 | | mgr inż. arch. Wojciech Pyttel nr upr. 215/91 sl-0641 | |
| www.pro.net.eu | | Sprawdził: mgr inż arch Marek Dubiel upr 16/98 | |
| inwestor: | POWIAT GLIWICKI ul. Zygmunta Starego 17 Gliwice | data: | wrzesień 2015 |
| temat: | Projekt sieci komputerowej oraz modernizacji pracowni informatycznych w budynku Technikum nr 1 Z.Szk. im. I.J. Paderewskiego w Knurowie | podziałka: | --- |
| nazwa rysunku: | ARANŻACJAI WNĘTRZA POM. NR 15- WIZUALIZACJE | numer rysunku: | 006 |