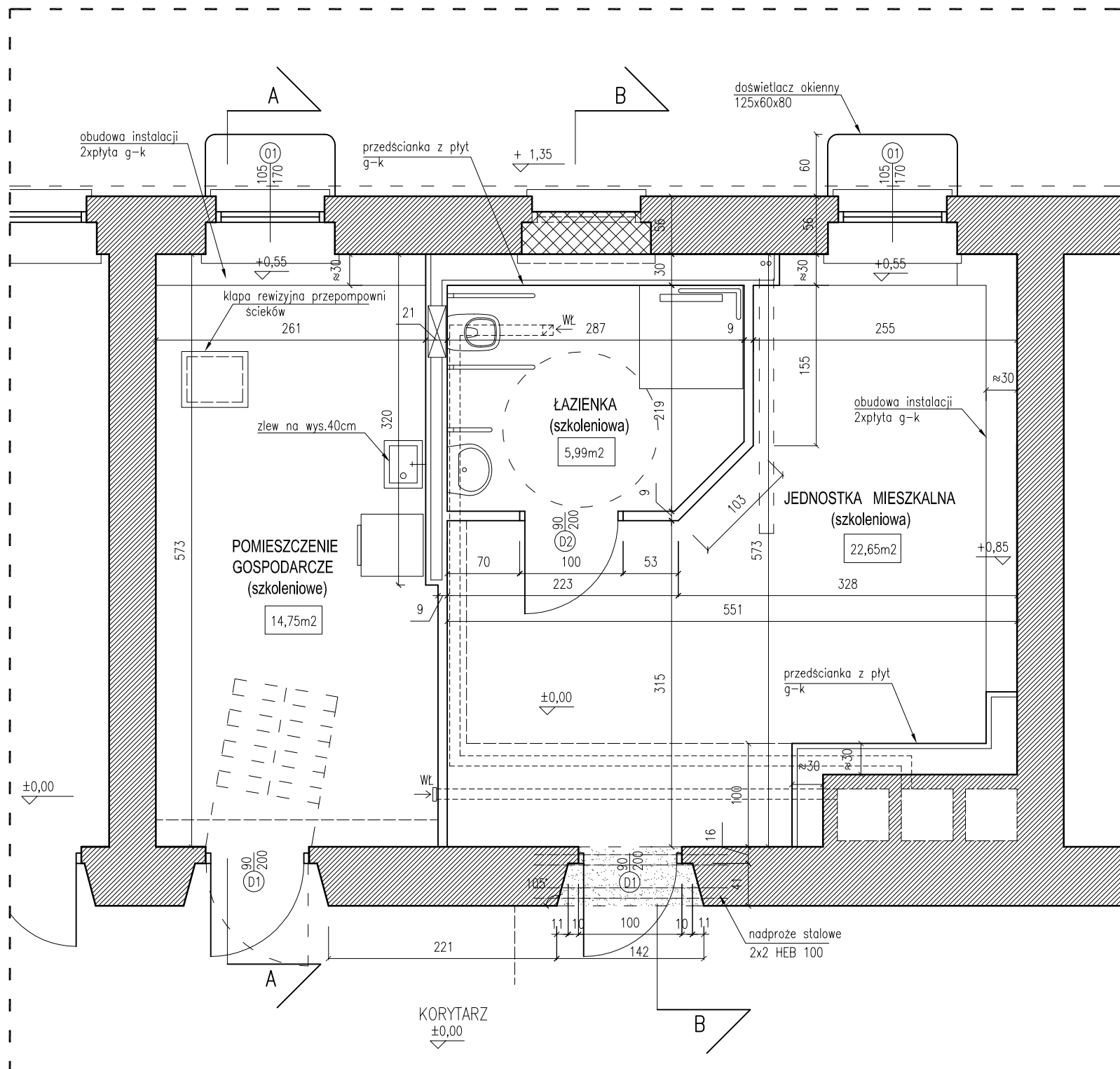


ORIENTACJA



OZNACZENIA

-  ściany istniejące
-  wyburzenia/demontaże
-  ściany projektowane z płyty g-k
-  zamurowania cegła pełna
-  wentylator łazienkowy

ZADANIE:

UTWORZENIE I WYPOSAŻENIE PRACOWNI DLA ZAWODU PRACOWNIK POMOCNICZY OBSŁUGI HOTELOWEJ W SZKOLE PRZYSPOSABIAJĄCEJ DO PRACY W ZESPOLE SZKÓŁ SPECJALNYCH W KNUROWIE

KONTUR
Bogda Matoga
ul. Architektów 158 b
44 - 151 Gliwice

TEMAT OPACOWANIA:

Przebudowa i zmiana sposobu użytkowania pomieszczenia po byłej kotłowni na pracownię nauki zawodu Zespół Szkół Specjalnych Knurów, ul. Szpitalna 25

PROJEKTOWAŁ:
mgr inż. arch. BOGDA MATOGA

SPRAWDZIŁ:
mgr inż. arch. IZABELA MATUSZOWICZ

upr. nr
486/01

upr. nr
351/01

TREŚĆ RYSUNKU:

PIWNICA (fragment "1") - RZUT

BRANŻA:

A

DATA: 11/2016

FAZA: PW

SKALA: 1:50

NR RYSUNKU:

4/26