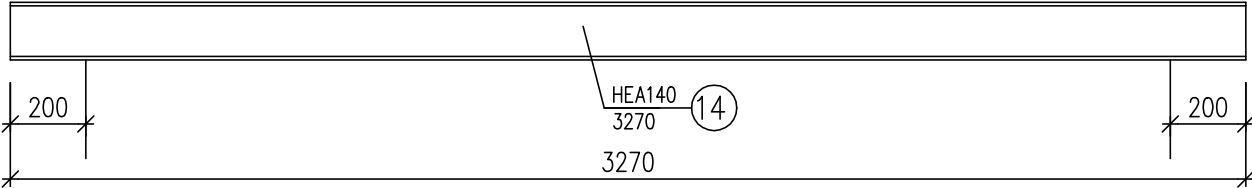


BELKA INSTALACJI BI1

wyk. 2szt.

1: 20

BELKA UMIESZCZONA POD STROPEM
W CELU ZABEZPIECZENIA OTWORÓW
INSTALACYJNYCH W STROPIE

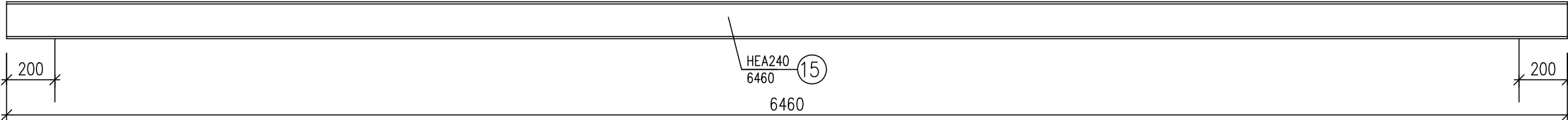


BELKA INSTALACJI BI2

wyk. 1szt.

1: 20

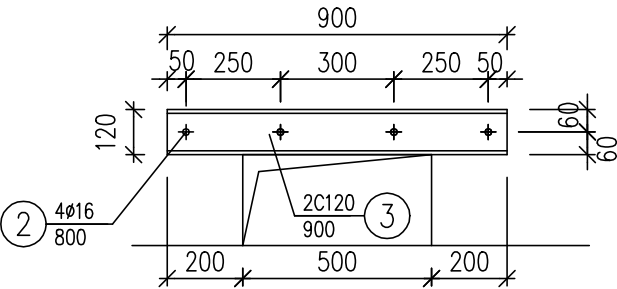
BELKA UMIESZCZONA POD STROPEM
W CELU ZABEZPIECZENIA OTWORÓW
INSTALACYJNYCH W STROPIE



NADPROŻE NI1
DLA KANAŁU INSTALACYJNEGO

wyk. 2szt.

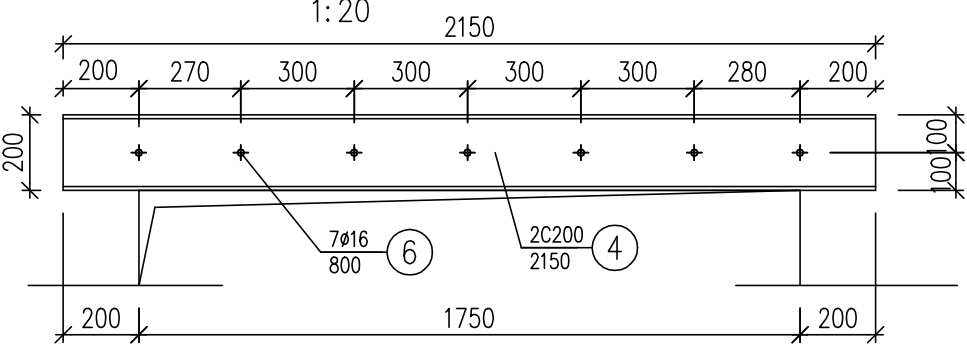
1: 20



NADPROŻE NI2

wyk. 2szt.

1: 20



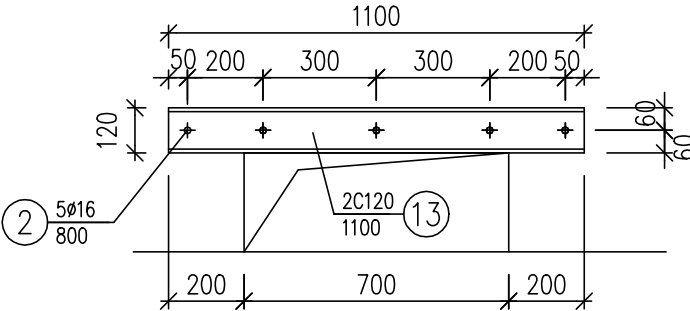
UWAGI:

WYMIARY W mm
STAŁ KONSTRUKCYJNA S235
USYTUOWANIE OTWORÓW DRZWIOWYCH ORAZ
DOLNE POZIOMY NADPROŻY NP1÷NP8 ZGODNIE Z OTWORAMI
OKIENNYMI/DRZWIOWYMI/KANAŁY INSTALACYJNE WG PT ARCHITEKTURA
ZABEZPIECZENIE ANTYKOROZYJNE
WG OPISU TECHNICZNEGO
RYSUNEK ZESTAWCZY KBW-01
ZESTAWIENIE STALI KONSTRUKCYJNEJ WS-01
ROZPATRYWAĆ Z RYS. KONSTRUKCYJNYMI
ARCHITEKTONICZNYMI I RYS. BRANŻOWYMI
BELKI OZNACZONE NA RYS JAKO NŻ, NI3, NŻE... LUB NSYS
WYKONAĆ JAKO BELKI ŻELBETOWE TYPU "L" LUB W SYSTEMIE WYKONANEJ ŚCIANY
W ZALEŻNOŚCI OD DŁUGOŚCI OTWORU

NADPROŻE NI3

wyk. 2szt.

1: 20



PROJEKT BUDOWLANY MODERNIZACJI ODDZIAŁU CHIRURGII NA POTRZEBY SZPITALA W KNUROWIE UL. NIEPODŁĘGŁOŚCI 8, 44-190 KNURÓW, NR DZIAŁKI 3529/5_21		 INWESTPROJEKT K O R P O R A C J A P R O J E K T A N T Ó W e-mail: info@appinwestprojekt.pl www.appinwestprojekt.pl 44-151 Gliwice, ul. Daszyńskiego 506, tel. 516 104 294; 501 369 820		PBW	K	KBW-03
temat projektu	BELKI NADPROŻOWE- PRZEJŚCIA WENTYLACYJNE		06.2020		1:20	
inwestor	POWIAT GLIWICKI, UL. ZYGMUNTA STAREGO 17, 44-100 GLIWICE					
projektant	inż. Wojciech Antoń nr upr SLK/0101/PWOK/03					
opracował	inż. Wojciech Antoń nr upr SLK/0101/PWOK/03				02.2 - 02 / 2020	
sprawdził	mgr inż. Grzegorz Kudyba nr upr 172/02					
program kreśl.	ZWCAD PROFESJONALNA 2019, nr licencji SKAJ-CPNX-3PYB-8YTB-7UX7				nr projektu	