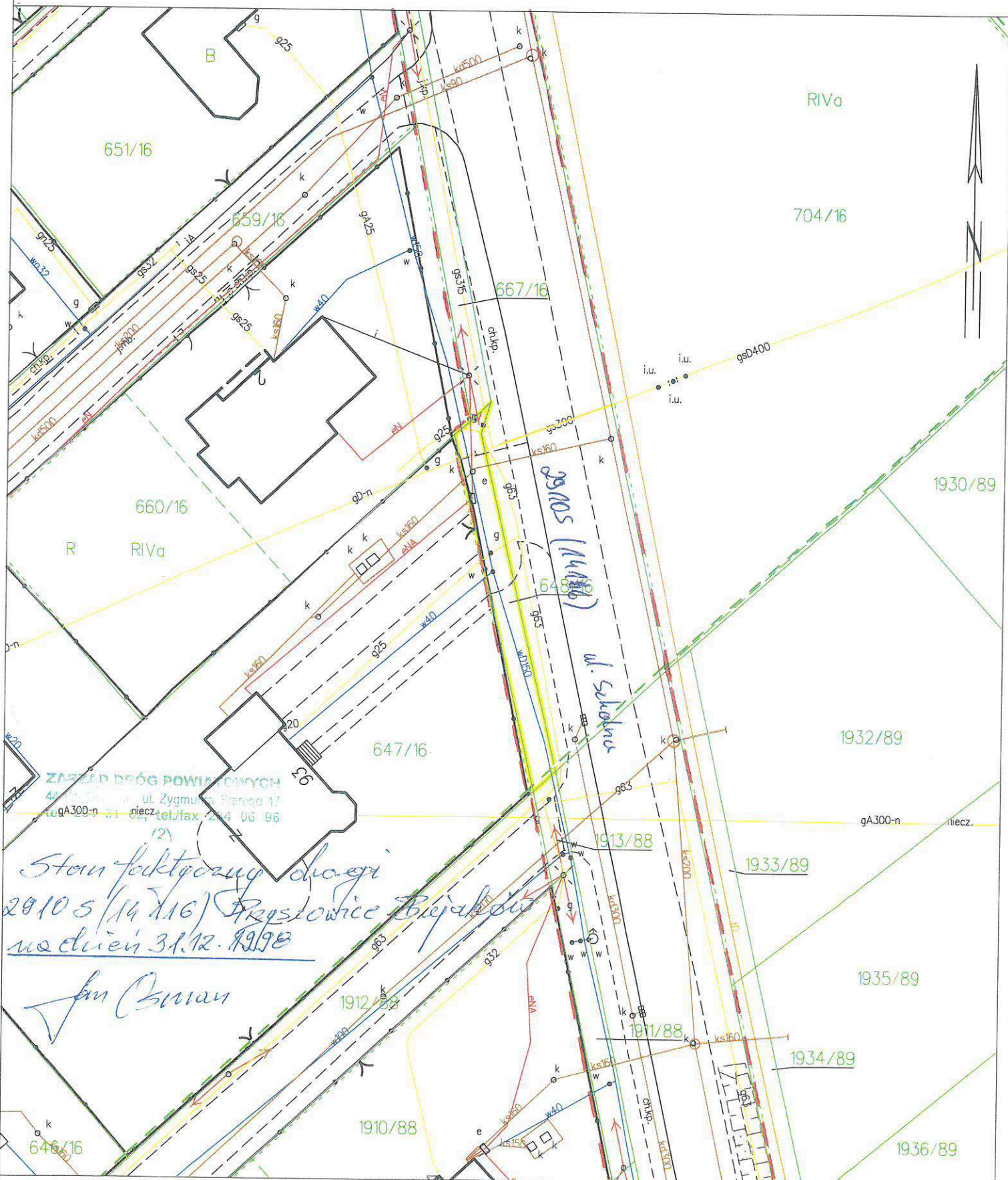


MAPA DO CELÓW INFORMACYJNYCH  
SKALA 1:500



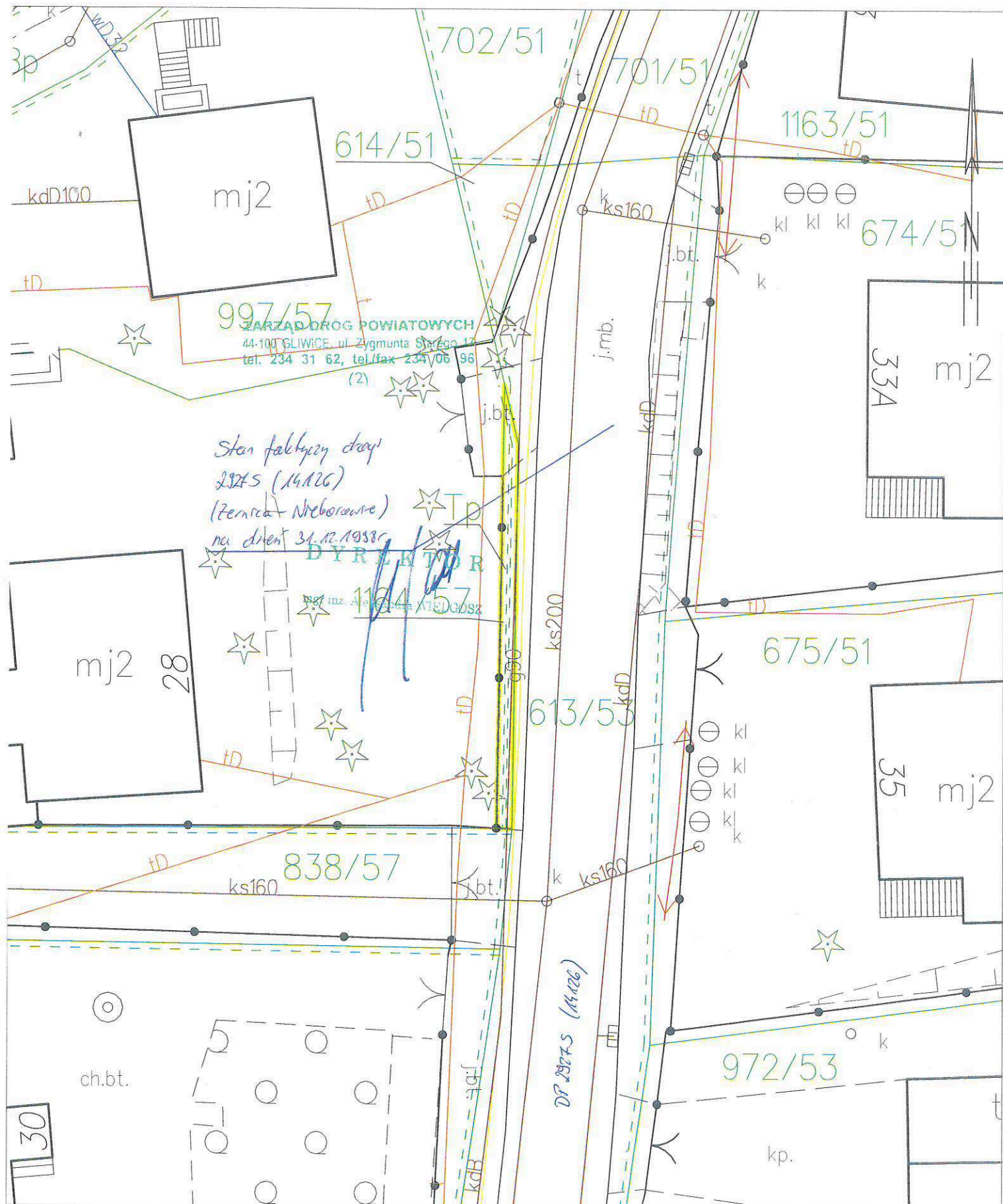
*Stan faktyczny drogi  
20105 (14/16) Gierałtowiec Chudów  
na dzień 31.12.1998*  
*Jan Czuma*

Decz. 20P/DU/7011-621/71/18  
NGN-RGN.6821.73.2018

Województwo: śląskie  
Jednostka ewidencyjna: 240504\_2, Pilchowice  
Obręb: 0008, Żernica  
Arkusz: 5

# MAPA DO CELÓW INFORMACYJNYCH

SKALA 1:250



MAPA DO CELÓW INFORMACYJNYCH  
SKALA 1:500



ZARZĄD DRÓG POWIATOWYCH  
44-100 GLIWICE, ul. Zygmunta Starego 17  
tel. 234 31 82, tel./fax 234 06 96

*stacja detektoru pasa drogi  
28305/14/129/Wilcza D/Wilcza  
na dzień 31.12.1998*

*La B. Cielon*

*--- obustronna granica pasa drogowego*

MAPA DO CELÓW INFORMACYJNYCH  
SKALA 1:500



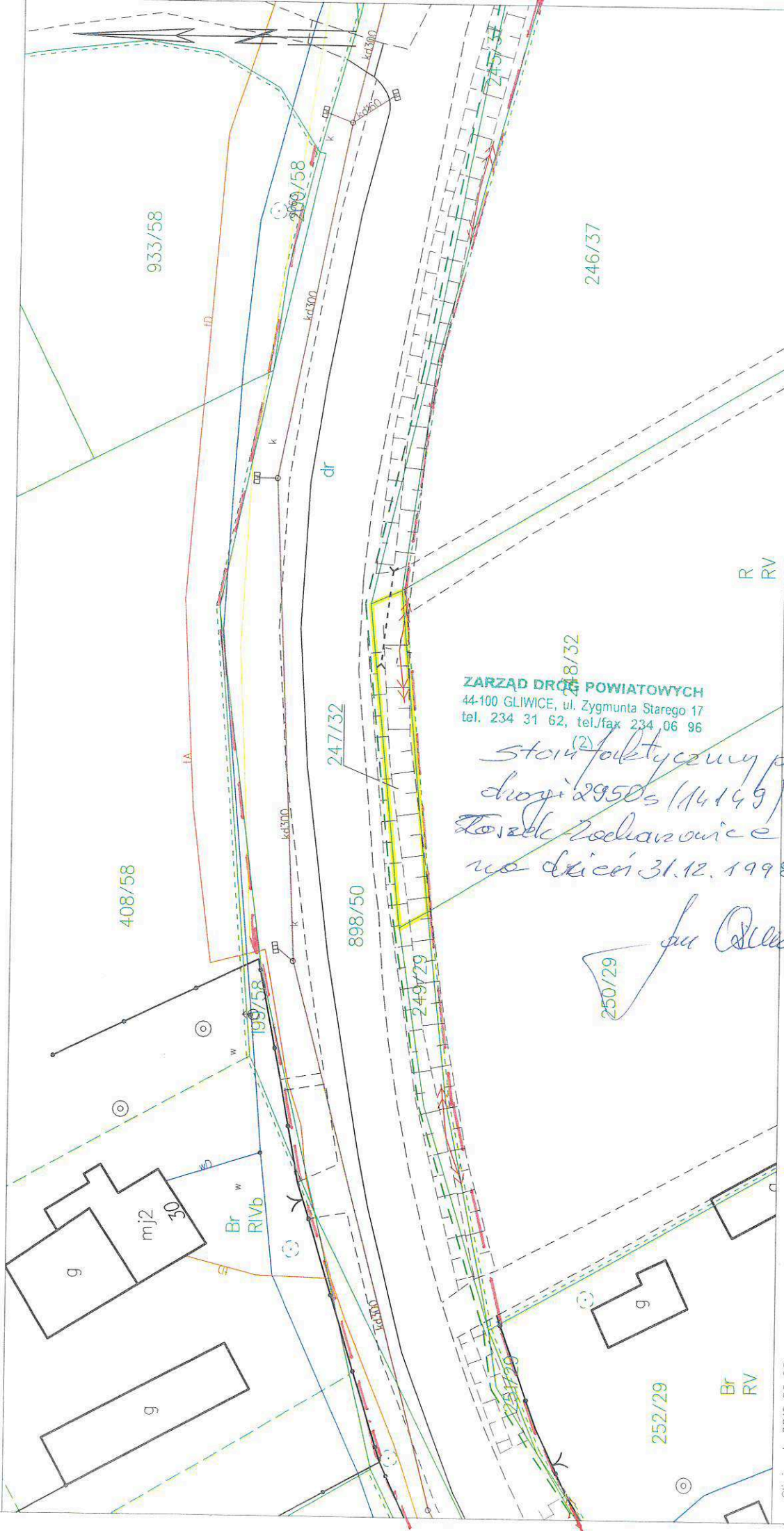
1910/88  
ZARZĄD DRÓG POWIATOWYCH  
44-100 GLIWICE, ul. Zygmunta Stępczyńskiego 17  
tel. 234 31 62, tel/fax 234 92 96  
(2)

*Stan faktyczny drogi  
2910 S (ul. Szkołna) przy skrzyżowaniu - Bujaków  
na dzień 31.12.1998*

*Jan Oleś*

*--- obustronna granica pasa drogowego ---*

MAPA DO CELÓW INFORMACYJNYCH  
SKALA 1:500



ZARZĄD DRÓG POWIATOWYCH  
44-100 GLIWICE, ul. Zygmunta Starego 17  
tel. 234 31 62, tel/fax 234 06 96

stwierdzenie (2)  
drogi 2950s (14149)  
Zoszele Zacharzewice  
na dzień 31.12.1998

Jan Ollik

granicę pasa drogowego

Województwo: śląskie

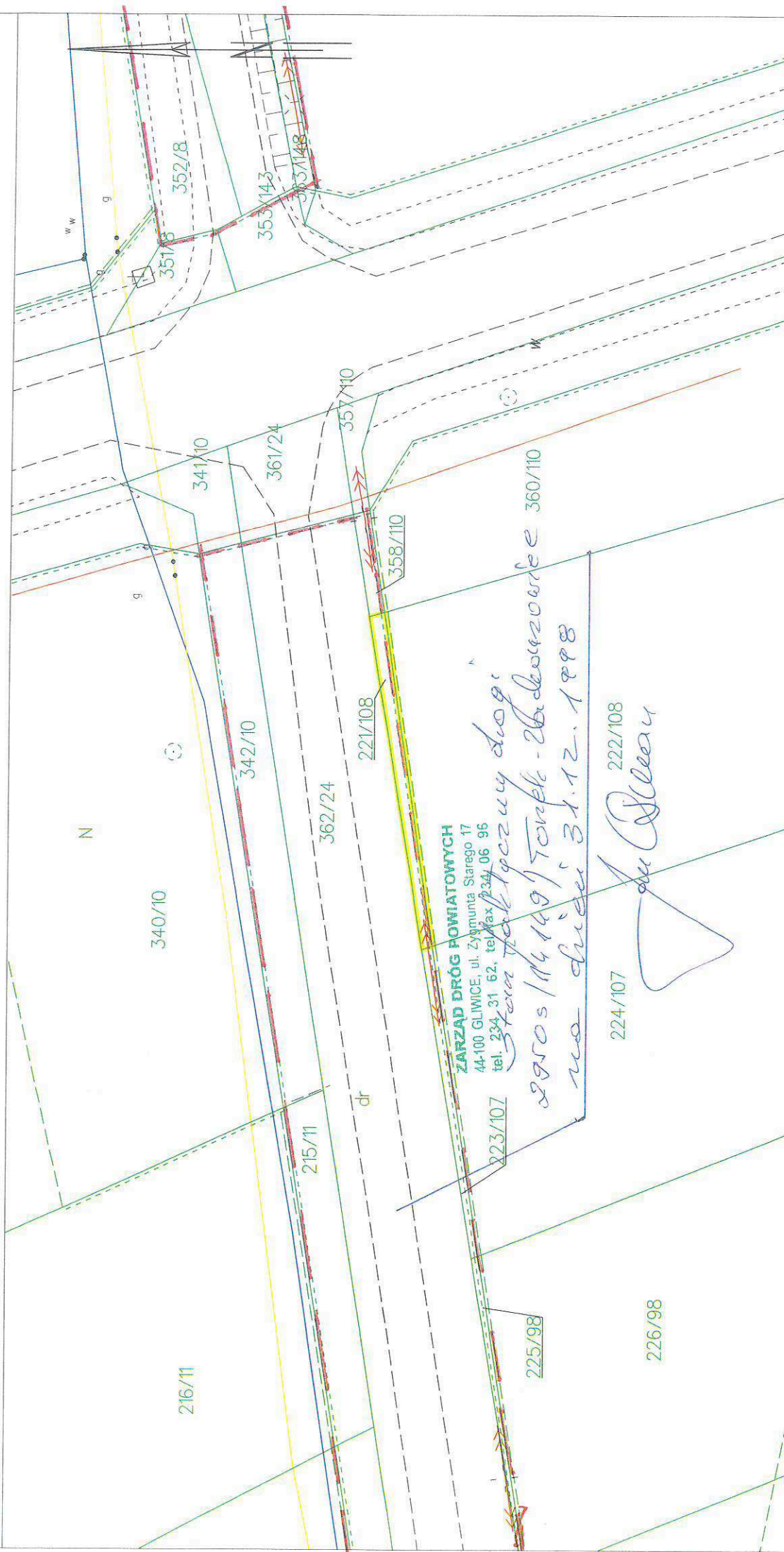
Jednostka ewidencyjna: 240508\_2, Wielowieś

Obręb: 0013, Zacharzowice

Arkusz: 2

# MAPA DO CELÓW INFORMACYJNYCH

## SKALA 1:500



**ZARZĄD DRÓG POWIATOWYCH**  
 44-100 GLIWICE, ul. Zygmunta Starogo 17  
 tel. 294 31 62, tel/fax 2344 06 96

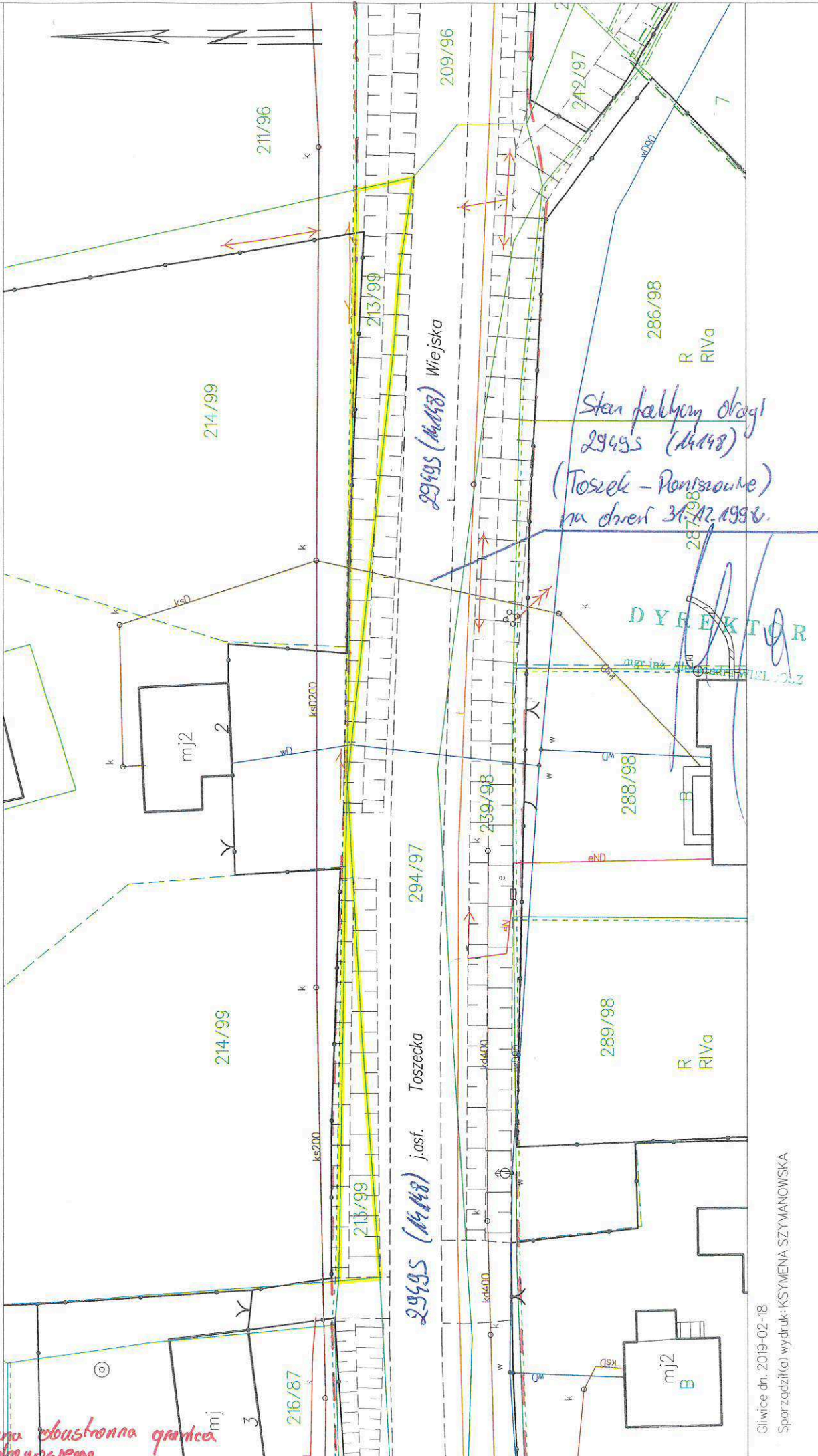
*Stara droga łącząca drogi  
 29505/14149/Toniek - 26.05.2008  
 na dzień 31.12.1998*

*222/108*  
*du Slesar*

*--- granice paraolotopowego*



MAPA DO CELÓW INFORMACYJNYCH  
SKALA 1:500





Województwo: śląskie  
Jednostka ewidencyjna: 240507\_5, Toszek  
Obręb: 0008, Pawłowice  
Arkusz: 1

MAPA DO CELÓW INFORMACYJNYCH  
SKALA 1:500



*Stan faktyczny paraf. drog.  
299/98 (14/148) / teren dr. powiatowej  
na dzień 31.12.1998*

*Jan Alamy*

*granicę pasa drogowego*



MAPA DO CELÓW INFORMACYJNYCH  
SKALA 1:500



ZARZĄD DRÓG POWIATOWYCH  
44-100 GLIWICE/ ul. Zygmunta Starego 17  
tel. 234 31 62, tel./fax 234 06 96

*Stan faktyczny drog  
29445 (44113) Taciszów Głiwice  
na dzień 31.12.1998  
RVI Jan Piller*

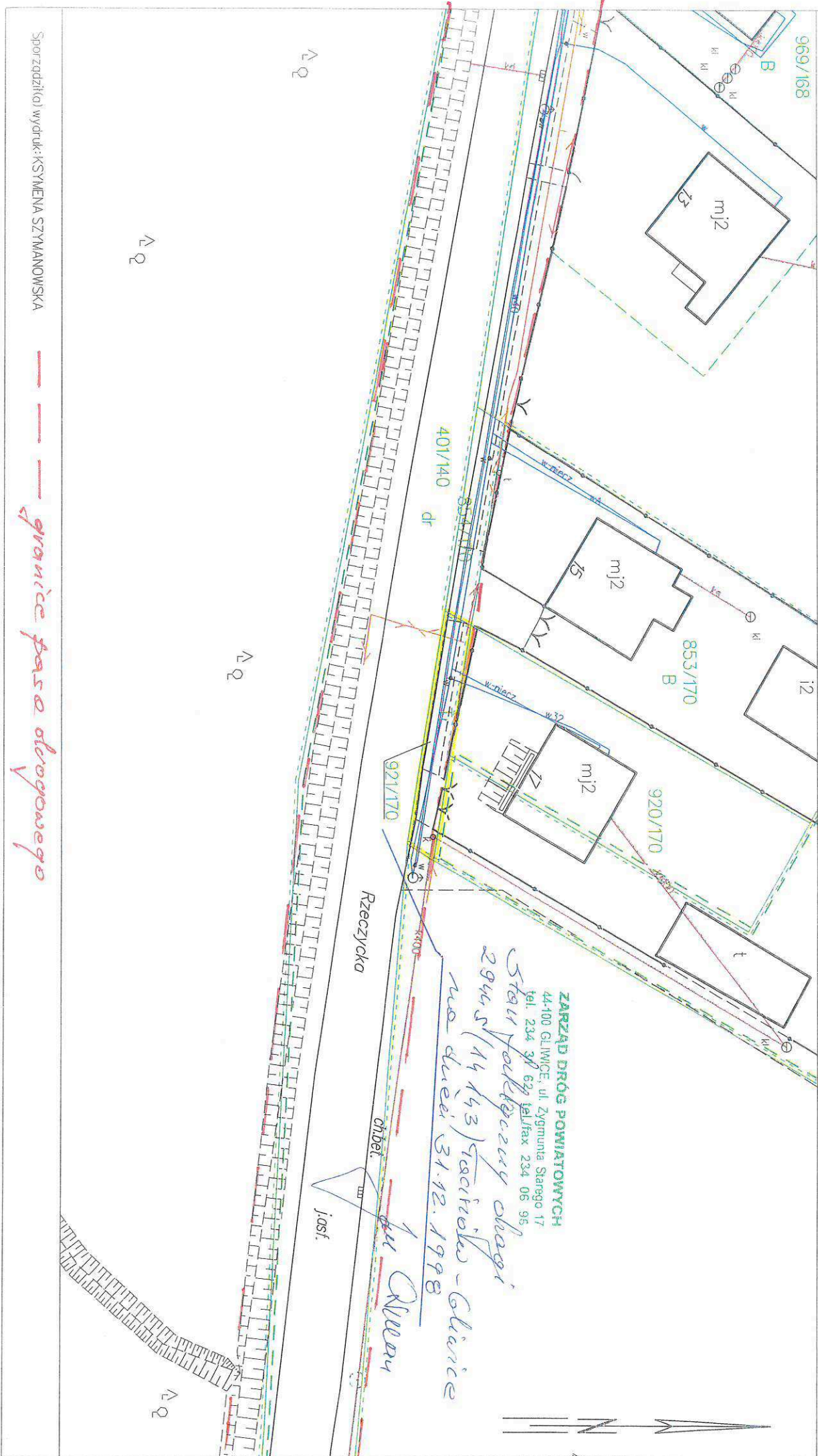
*--- granice pasa drogowego*

MAPA DO CELÓW INFORMACYJNYCH  
SKALA 1:500



--- granice pasa drogi

MAPA DO CELÓW INFORMACYJNYCH  
SKALA 1:500



**ZARZĄD DRÓG POWIATOWYCH**  
44-100 GLIWICE, ul. Zygmunta Starogo 17  
tel. 234 39 639 tel/fax 234 06 95  
Staw polskoprawy obręb  
2944 S/14 143 Taciszów - Gliwice  
na dzień 31.12.1998  
1/1  
Alman  
Jasf.

--- granice pasa obrotowego

--- granice pasa drogowego

MAPA DO CELÓW INFORMACYJNYCH  
SKALA 1:500



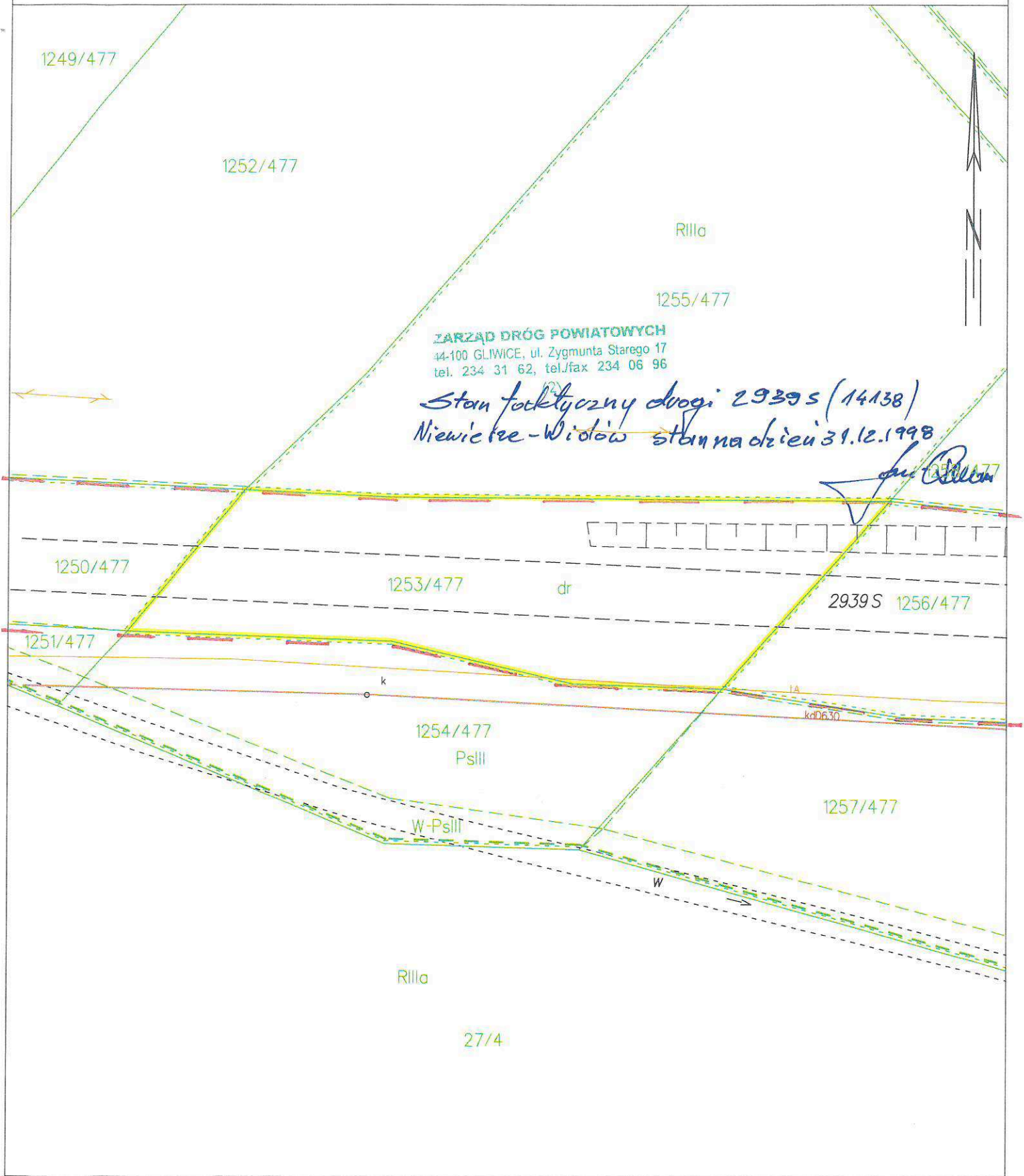
--- granice pasa drogi







MAPA DO CELÓW INFORMACYJNYCH  
SKALA 1:500



ZARZĄD DRÓG POWIATOWYCH  
44-100 GLIWICE, ul. Zygmunta Starego 17  
tel. 234 31 62, tel./fax 234 06 96

*Stan faktyczny drogi 2939 S (14138)  
Niewietrze-Widów stan na dzień 31.12.1998*

*[Signature]*

*--- granice pasa drogowego*

MAPA DO CELÓW INFORMACYJNYCH

SKALA 1:500

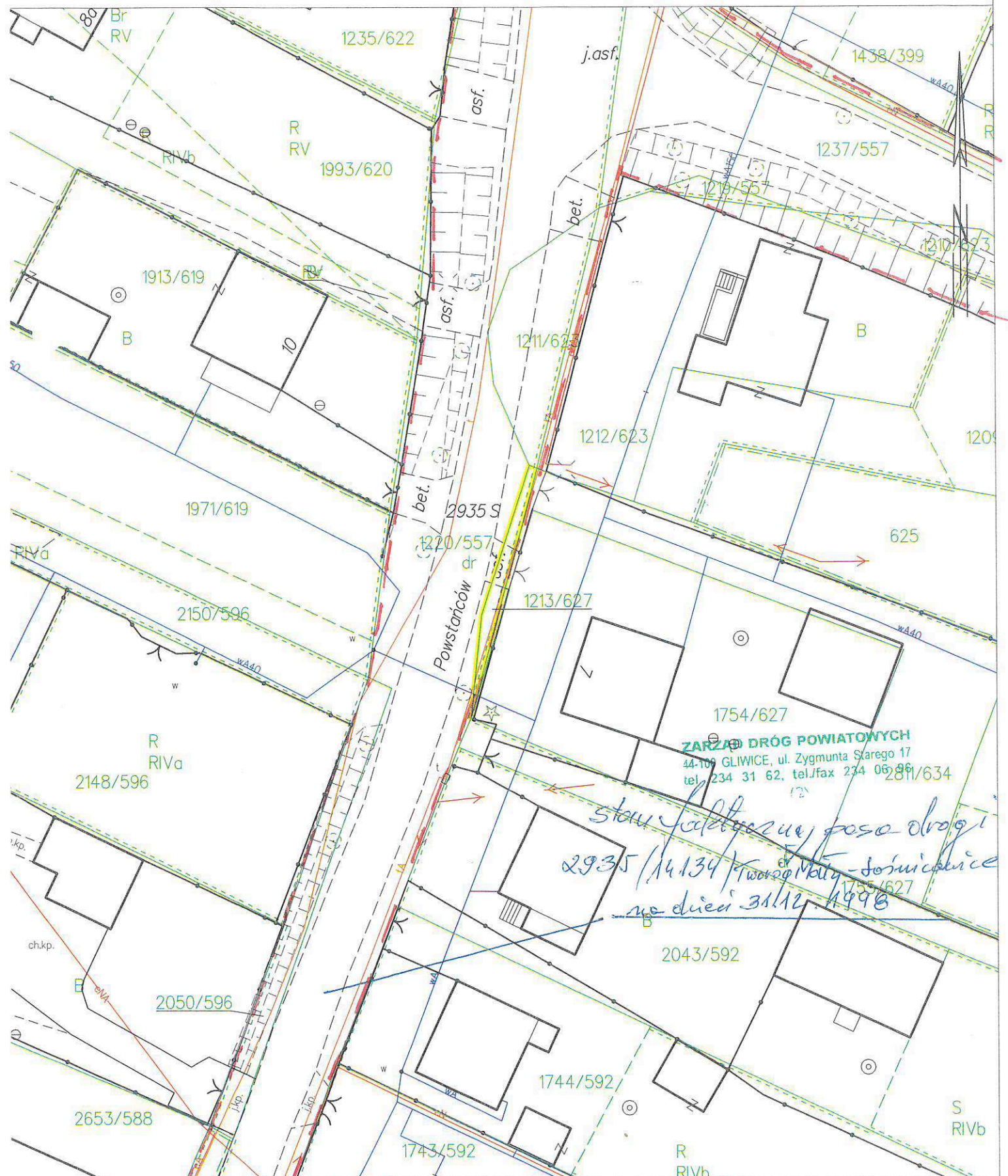


--- obustronna granica pasca drogowego



Województwo: śląskie  
Jednostka ewidencyjna: 240506\_4, Sośnicowice - Miasto  
Obręb: 0007, Sośnicowice  
Arkusz: 2

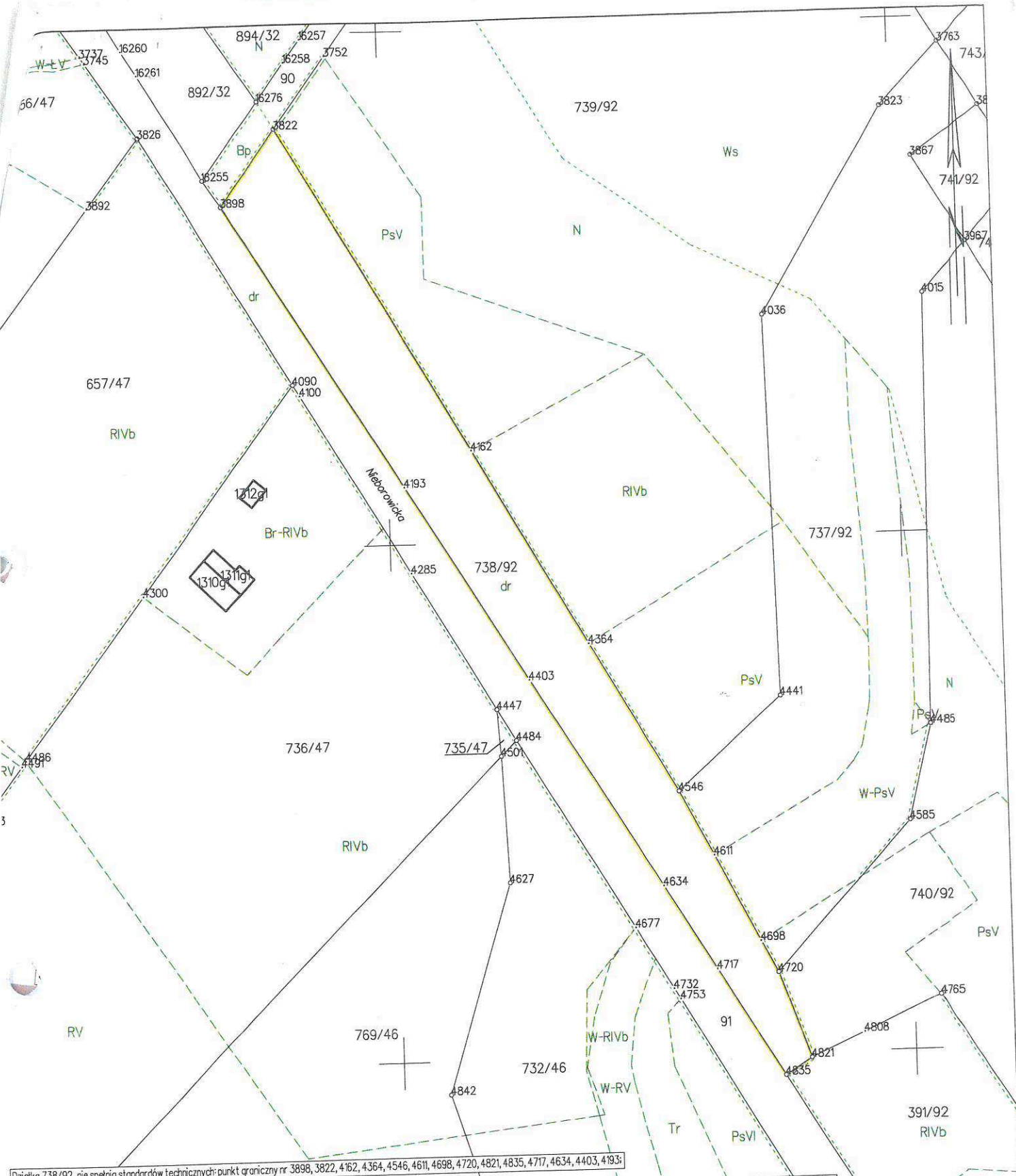
MAPA DO CEŁÓW INFORMACYJNYCH  
SKALA 1:500



ZARZĄD DRÓG POWIATOWYCH  
44-109 GLIWICE, ul. Zygmunta Starego 17  
tel./fax 234 31 62, tel./fax 234 06 86

*stan faktyczny pasa drogi  
2935 (14134) Tworzę Mały - Sośnicowice  
na dzień 31.12.1998*

*--- obustronna granica pasa drogowego*



Działka 738/92 nie spełnia standardów technicznych: punkt graniczny nr 3898, 3822, 4162, 4364, 4546, 4611, 4698, 4720, 4821, 4835, 4717, 4634, 4403, 4193;

**WYRYS Z MAPY EWIDENCYJNEJ**

SKALA 1:1000  
Ukt. wsp.: 2000 s.6

L. dz. :WGI-RZG.6642.3965.2020

Województwo: śląskie  
Powiat: gliwicki  
Jedn. ew.: 240504\_2, Pilchowice  
Obr. ew.: 0007, Wilcza  
Seksja: 6.128.26.18.2; 6.128.26.13.4

**STAROSTA GLIWICKI**  
Powiatowy Ośrodek Dokumentacji Geodezyjnej i Kartograficznej

Dokument niniejszy jest  
**PRZEZNACZONY DO DOKONANIA WPISU W KSIĘDZE WIECZYSTEJ**

**z up. starosty**  
inż. **Maciej Jęsiak**  
**GEODETA POWIATOWY**  
**ZASTĘPCA NAJELNIEJ**  
Wydziału Geodezji i Informacji  
Przebieg dnia: 2020.07.13

**PODINSPEKTOR**

Gliwice dn. 13.07.2020  
Sprawdził(a) wyrys: Anieszka Mazur - podinspektor

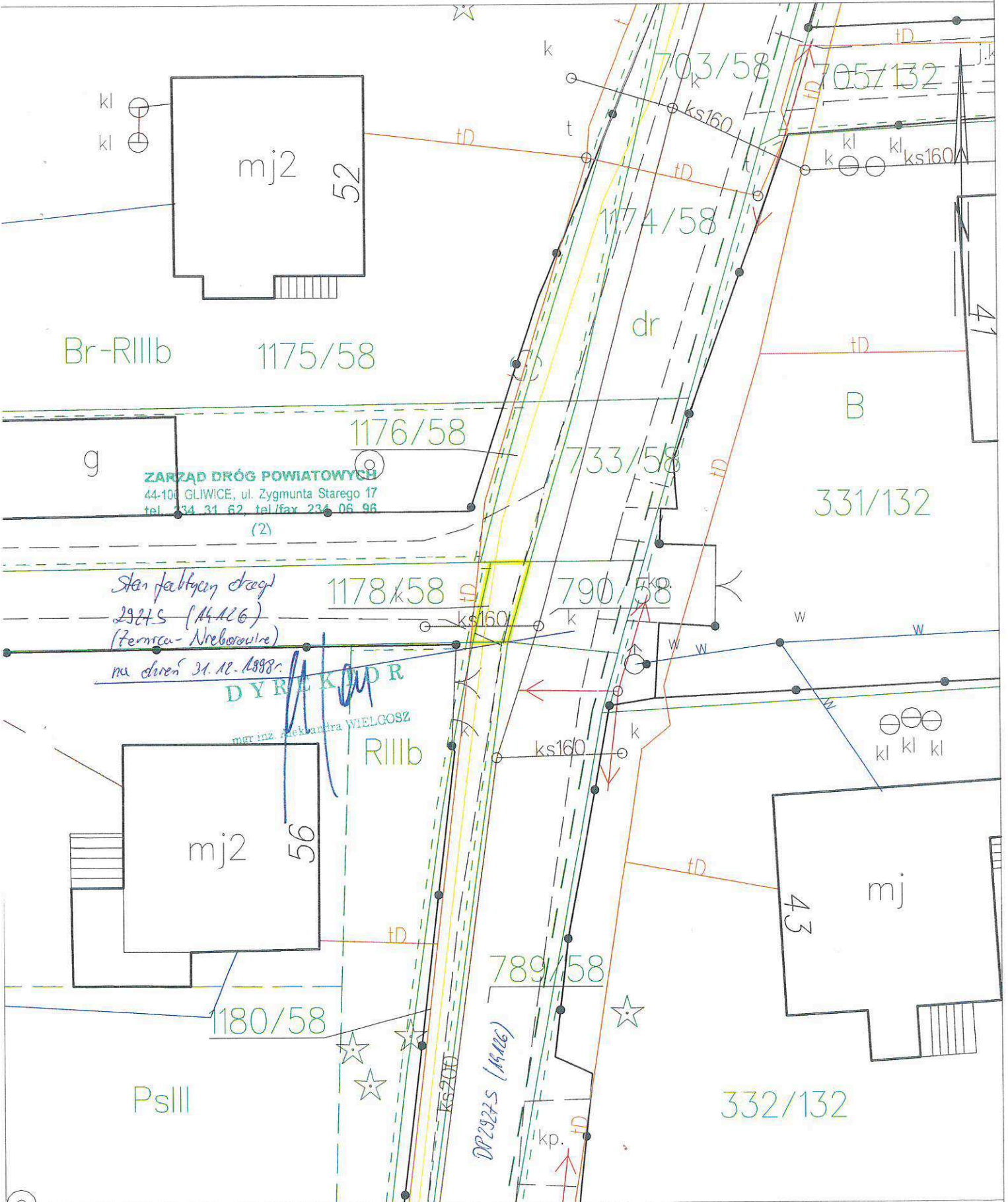




Dot. 208/04/2011-621/64/18  
N6N-R6N-6824-66-2018

Województwo: śląskie  
Jednostka ewidencyjna: 240504\_2, Pilchowice  
Obręb: 0008, Żernica  
Arkusz: 5

MAPA DO CELÓW INFORMACYJNYCH  
SKALA 1:250









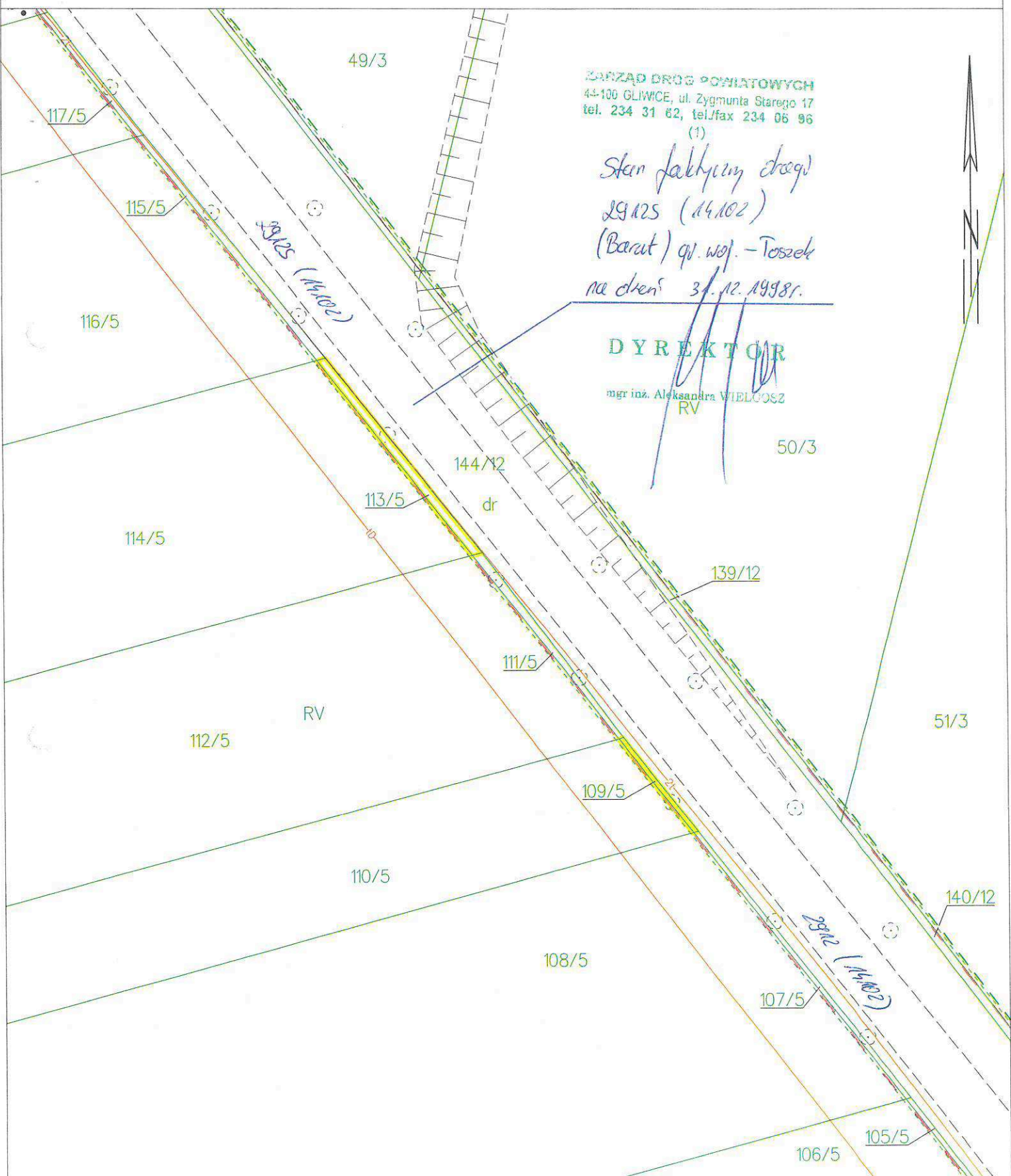
MAPA DO CELÓW INFORMACYJNYCH  
SKALA 1:500

ZARZĄD DRÓG POWIATOWYCH  
44-100 GLIWICE, ul. Zygmunta Starego 17  
tel. 234 31 62, tel./fax 234 06 96  
(1)

*Sten faktyczny drogi  
29125 (14102)  
(Barut) qd. woj. - Toszek  
na dzień 31.12.1998r.*

**DYREKTOR**

mgr inż. Aleksandra WIELCOSZ  
RV



*--- obustronna granica pasa drogowego*

MAPA DO CELÓW INFORMACYJNYCH  
SKALA 1:500

ZARZĄD DRÓG POWIATOWYCH  
44-100 GLIWICE, ul. Zygmunta Starego 17  
tel. 234 31 62, tel./fax 234 06 96

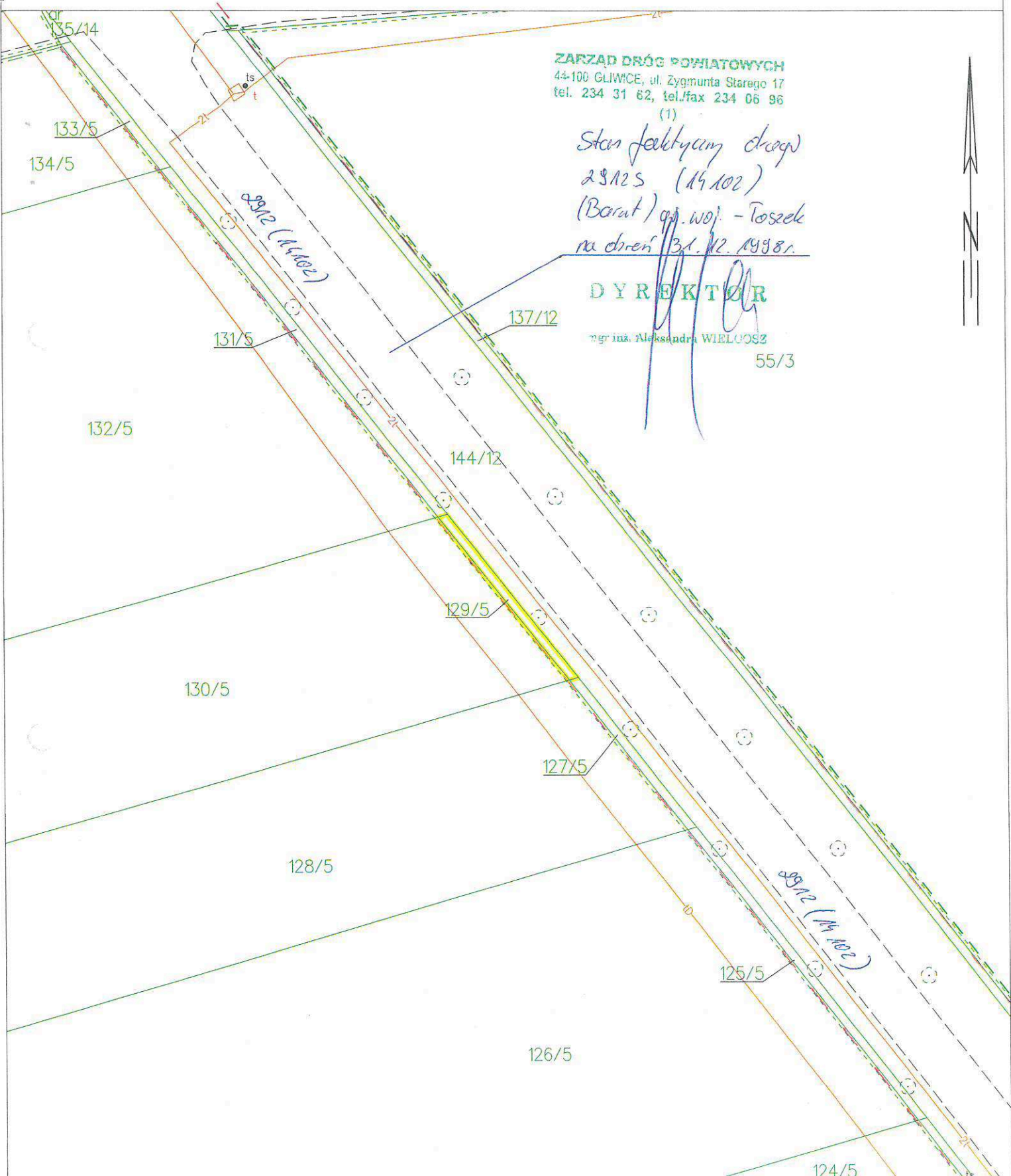
(1)

*Stan faktyczny drogi  
2912 (14102)  
(Barut) op. woj. - Toszek  
na dzień 31.12.1998r.*

DYREKTOR

mgr inż. Aleksandra WIELKOŚCZ

55/3





Województwo: śląskie  
Jednostka ewidencyjna: 240508\_2, Wielowieś  
Obręb: 0011, Wielowieś  
Arkusz: 10  
Działka: 355/64

MAPA DO CELÓW INFORMACYJNYCH  
SKALA 1:500



ZARZĄD MIAST  
44-100 GLIWICE  
tel. 234 31 00 00

STANOWISKA  
Starego 11  
234 06 06 06

*Stan faktyczny drogi  
2902 (14104) Wielowieś Wojtko  
w dniu 31.08.1998*

*--- obustronna granice pasa drogowego*

Województwo: śląskie  
Powiat: gliwicki  
Jednostka ewidencyjna: 240507\_5, Toszek  
Obręb: 0009, Pisarzowice  
Arkusz: 1

MAPA DO CELÓW INFORMACYJNYCH  
SKALA 1:500

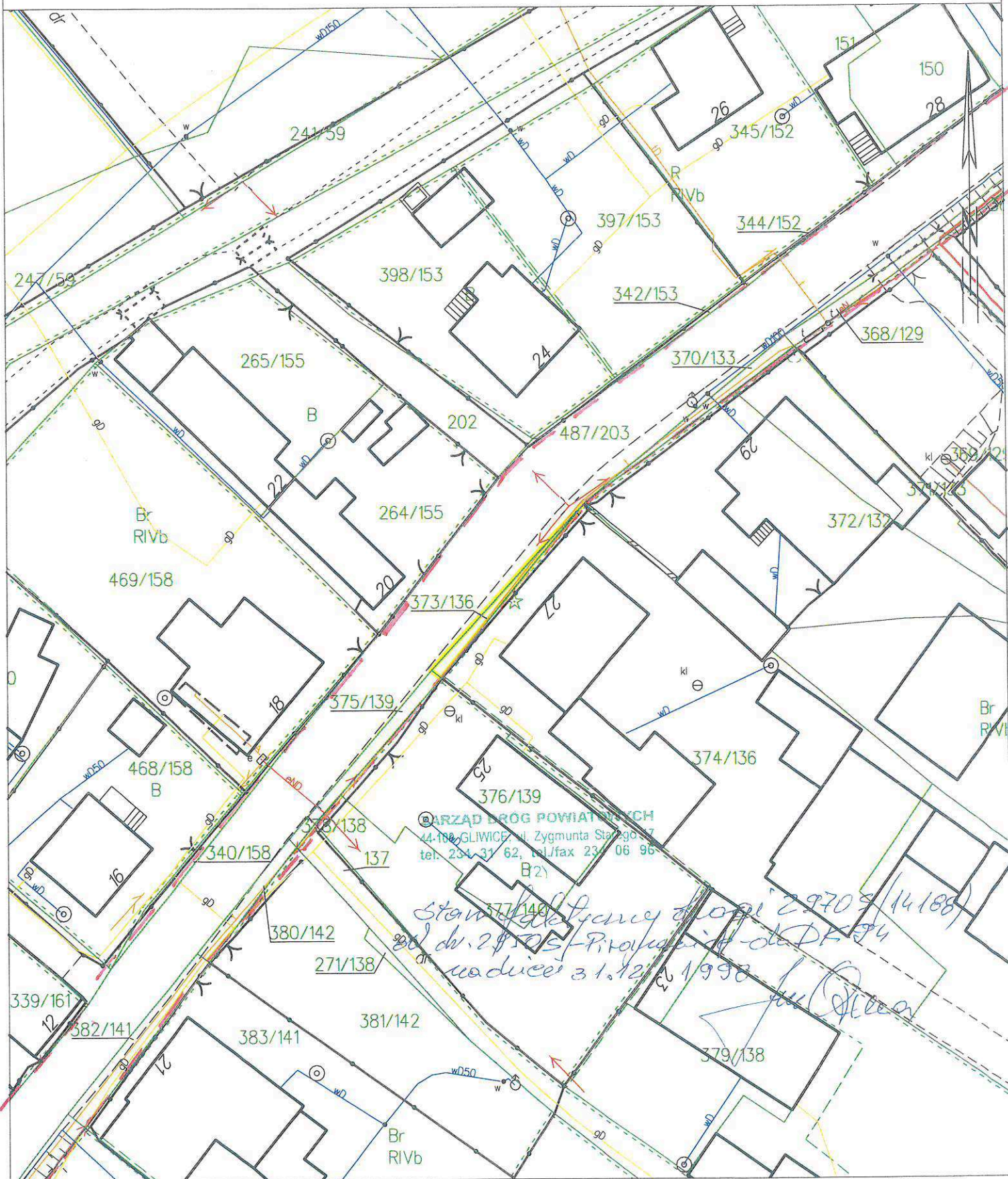






Województwo: śląskie  
Powiat: gliwicki  
Jednostka ewidencyjna: 240507\_5, Toszek  
Obręb: 0009, Pisarzowice  
Arkusz: 1

MAPA DO CELÓW INFORMACYJNYCH  
SKALA 1:500



URZĄD DRÓG POWIATOWYCH  
44-100 GLIWICE, ul. Zygmunta Starożyńskiego 17  
tel. 234 31 62, tel/fax 234 06 96

*Stwierdzenie granicy drogi 29709/14188  
dn. 29.05.2015 - Protokół o D.D. 94  
nadawczy 31.12.2014 1998  
[Signature]*

*--- granice pasa drogi*

MAPA DO CELÓW INFORMACYJNYCH

SKALA 1:500



--- granice pasa drogi



Województwo: śląskie  
Powiat: gliwicki  
Jednostka ewidencyjna: 240507\_5, Toszek  
Obręb: 0009, Pisarzowice  
Arkusz: 1

# MAPA DO CELÓW INFORMACYJNYCH

SKALA 1:500



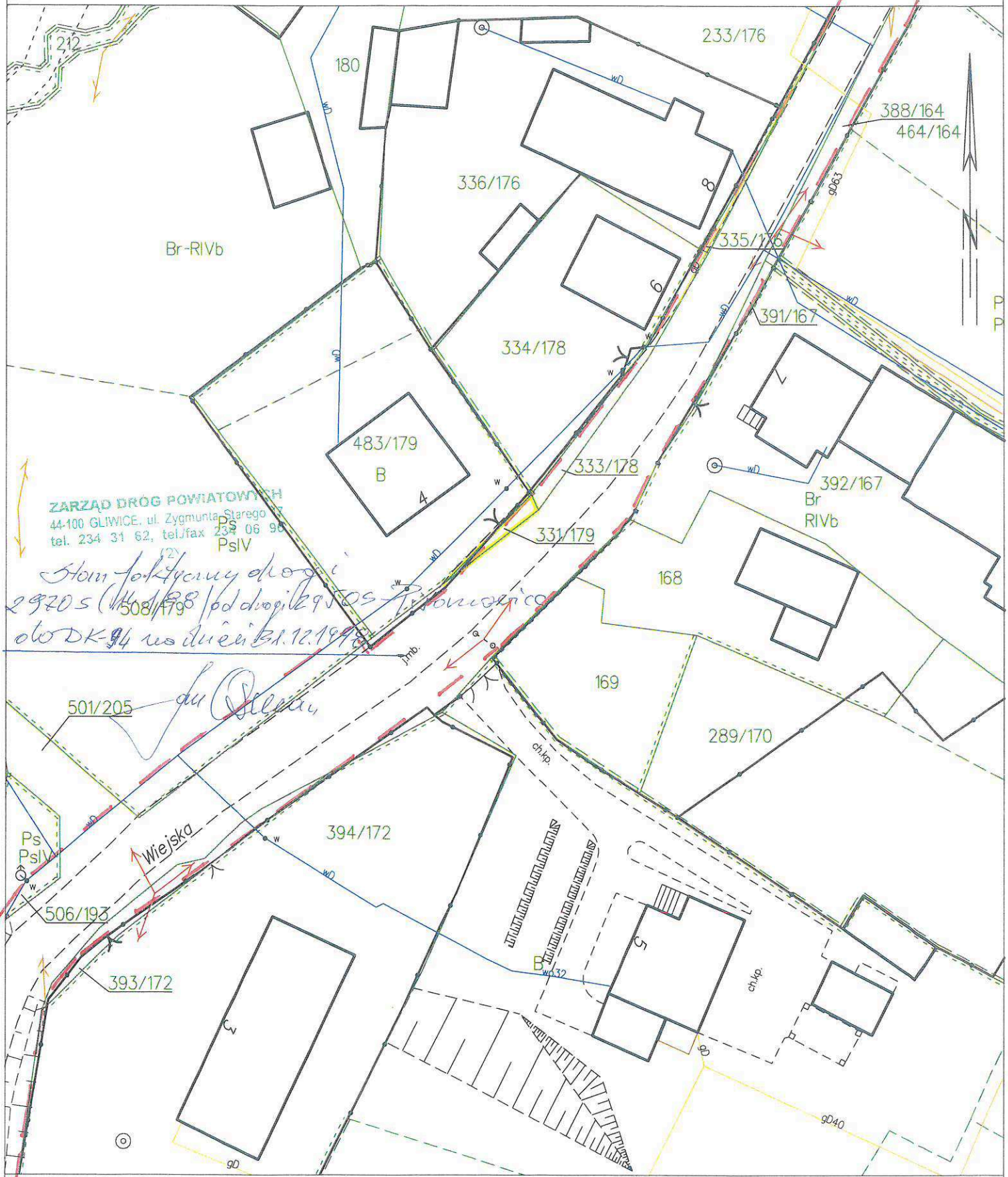
ZARZĄD DRÓG POWIATOWYCH  
44-100 GLIWICE, ul. Zygm. Starego 17  
tel. 78 34 31 62, tel./fax 78 34 06 96

*Staw faktyczny drogi 29705 (14/88)  
od dr. 29505 - Pisarzowice - do DK-94  
wzdłuż 31.12 1998*

*Jan Piwiński*

*— — — granice pasa drogi*

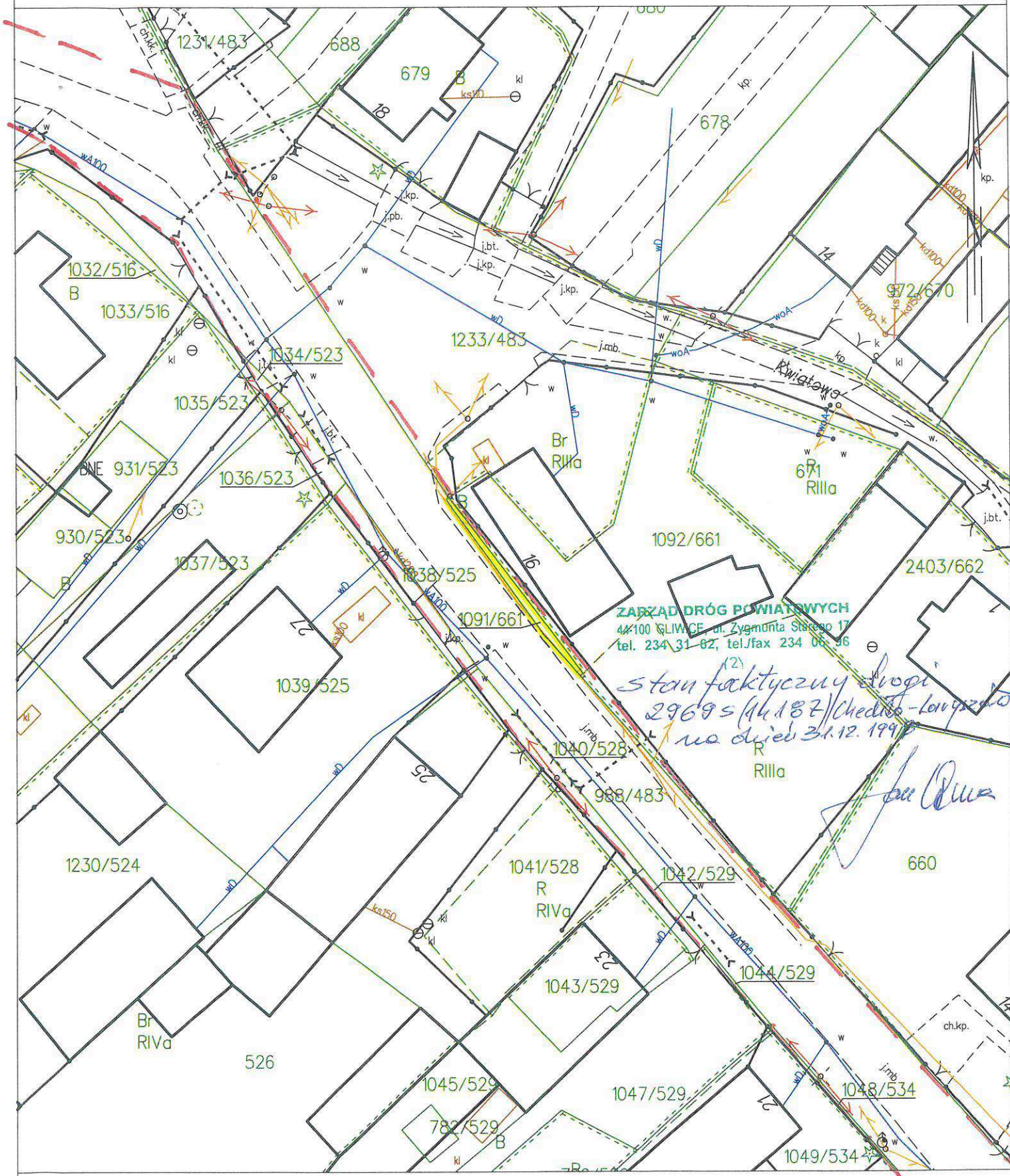
MAPA DO CEŁÓW INFORMACYJNYCH  
SKALA 1:500



--- granice pasa drogowego



MAPA DO CEŁÓW INFORMACYJNYCH  
SKALA 1:500



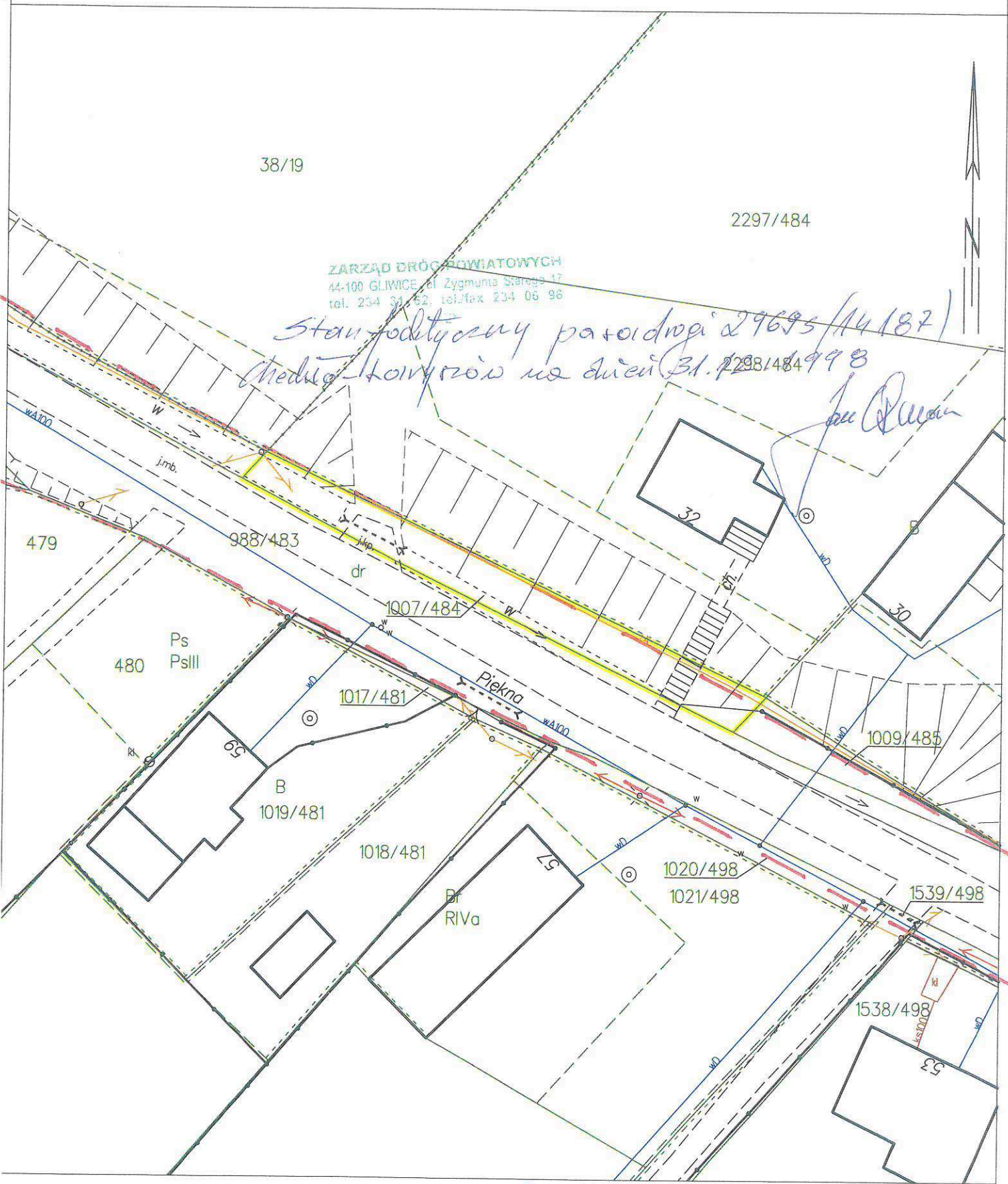
ZARZĄD DRÓG POWIATOWYCH  
44-100 GLIWICE, ul. Zygmunta Starego 17  
tel. 234 31 82, tel./fax 234 06 96

*stan faktyczny drogi  
29695 (44.187) Chechło - Łany  
na dzień 31.12.1997*

*Jan Pina*

*--- granice parceli drogi*

MAPA DO CELÓW INFORMACYJNYCH  
SKALA 1:500



ZARZĄD DRÓG POWIATOWYCH  
44-100 GLIWICE, ul. Zygmunta Starego 17  
tel. 234 31 62, tel./fax 234 06 98

*Stan faktyczny paroidropi 29695/14187  
Chechło - Łowczów na dzień 31.12.2019 r.*

*Jan Piwiński*

*--- granice pasa drogi*





Województwo: śląskie  
Jednostka ewidencyjna: 240503\_2, Gieraltowice  
Obręb: 0001, Chudów  
Arkusz: 17  
Działka: 1391/286

MAPA DO CELÓW INFORMACYJNYCH  
SKALA 1:500



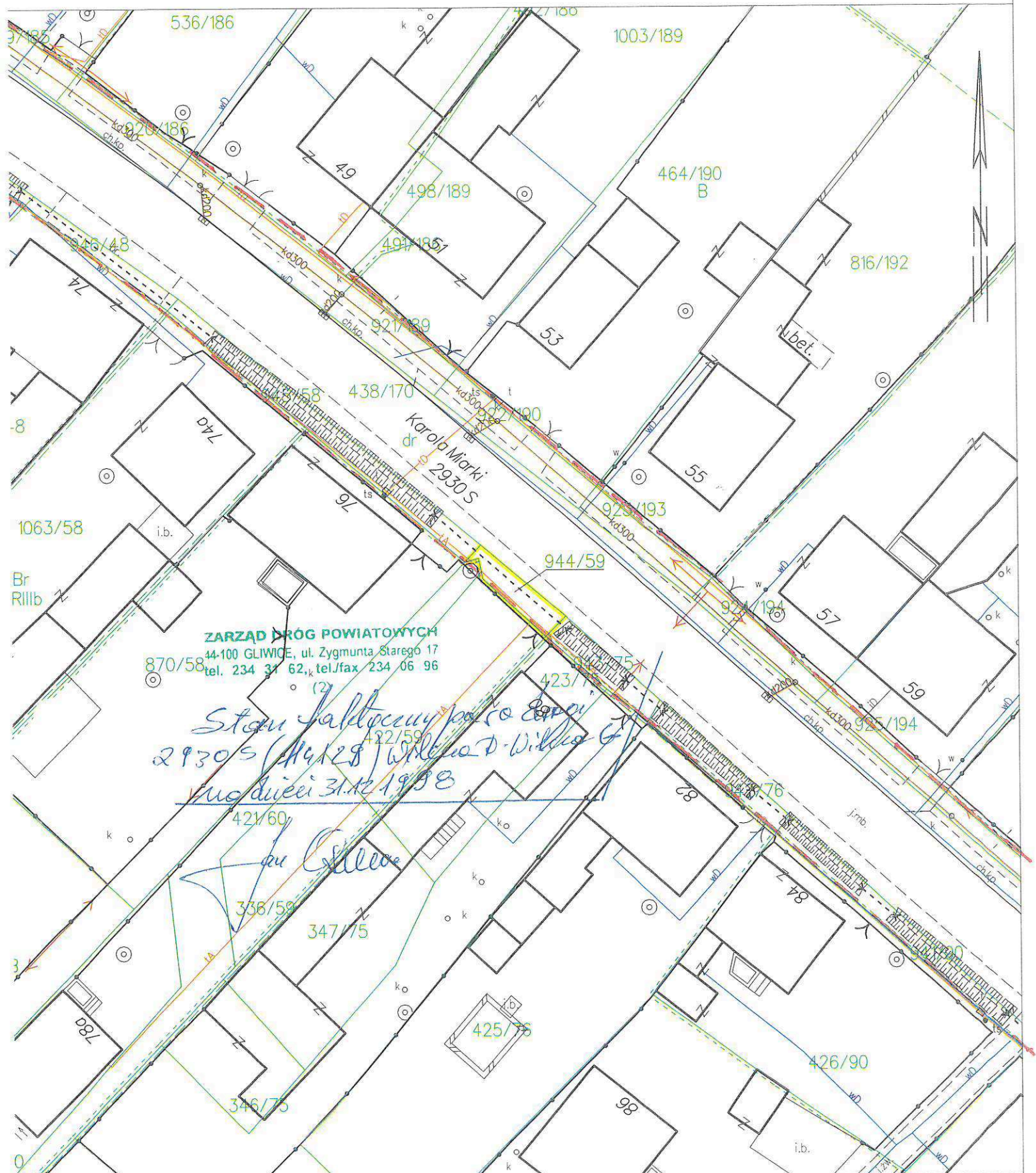
*Stan faktyczny drogi  
2910 S (14 116) Trzyszczyce Bujaków  
na dzień 31.12.1998*

*Jan Olszan*

*--- obustronna granica pasa drogowego*

Województwo: śląskie  
Jednostka ewidencyjna: 240504\_2, Pilchowice  
Obręb: 0007, Wilcza  
Arkusz: 7  
Działka: 944/59

MAPA DO CELÓW INFORMACYJNYCH  
SKALA 1:500

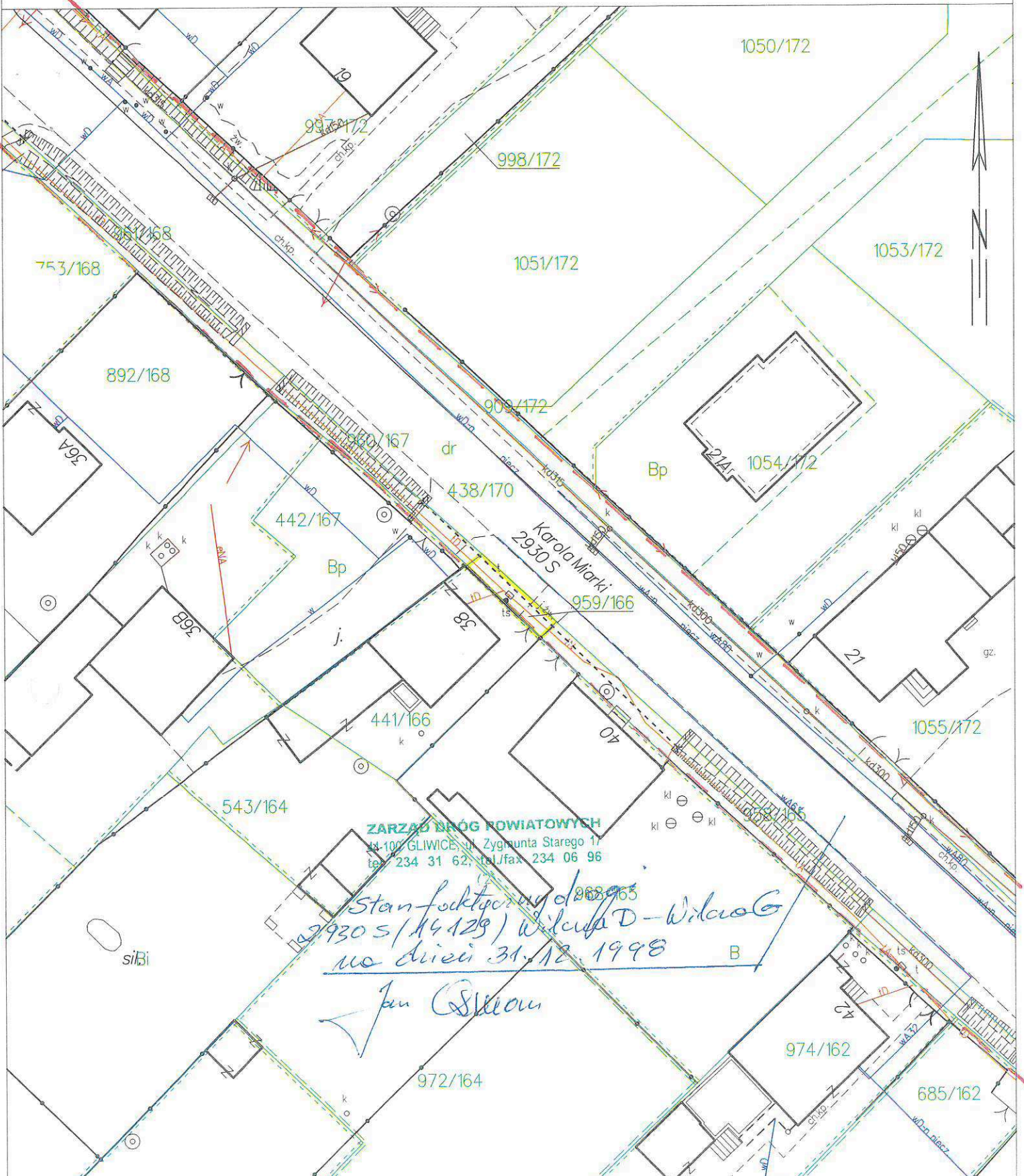


--- obustronna granica pasodrogowego



Województwo: śląskie  
Jednostka ewidencyjna: 240504\_2, Pilchowice  
Obręb: 0007, Wilcza  
Arkusz: 7  
Działka: 959/166

MAPA DO CELÓW INFORMACYJNYCH  
SKALA 1:500



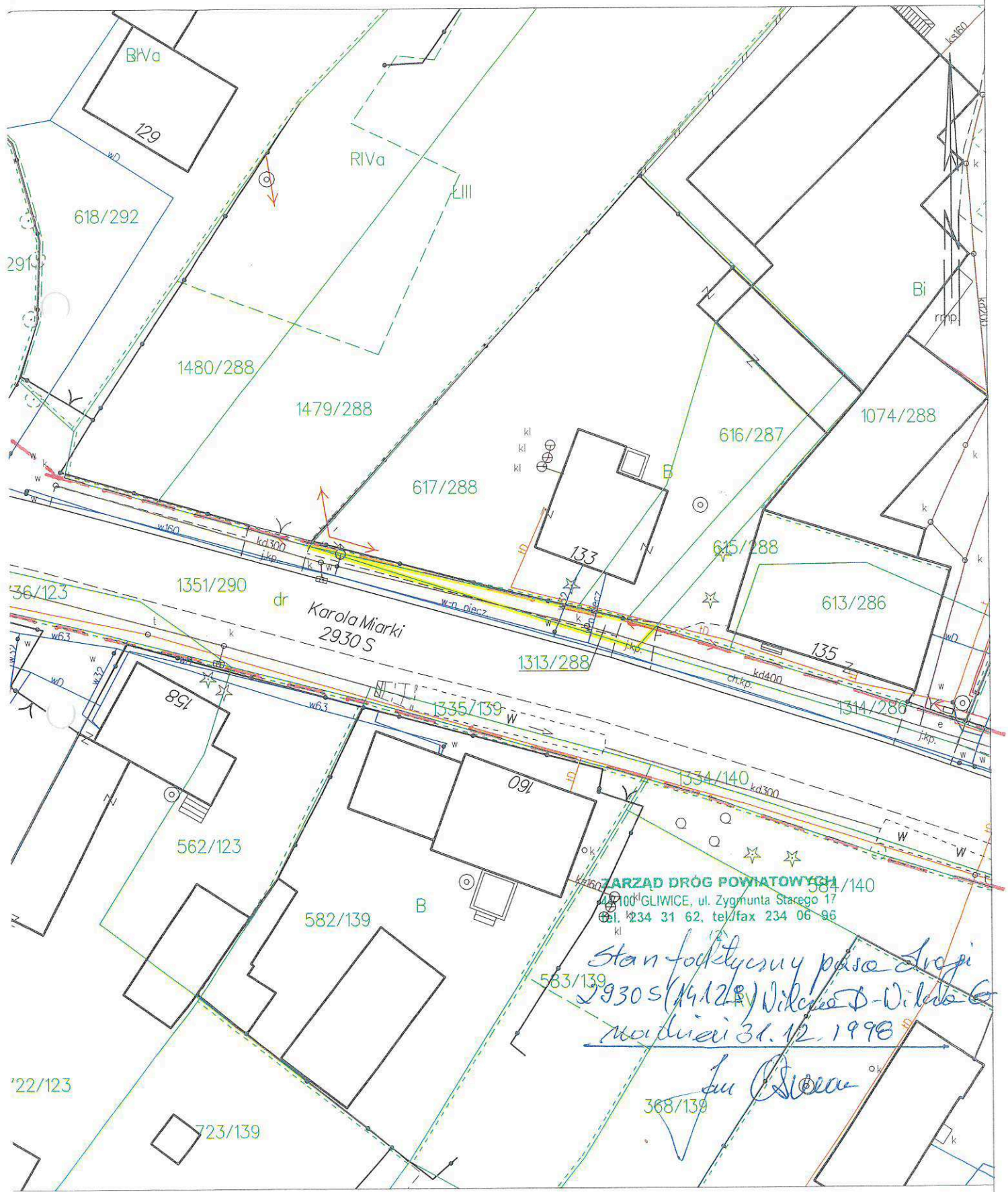
ZARZĄD DRÓG POWIATOWYCH  
ul. 100 GŁIWICE, ul. Zygmunta Starego 17  
tel. 234 31 62; tel./fax 234 06 96

*Stan faktyczny wydoz. 868/965  
2930 S (14129) Wilcza D - Wilcza G  
na dzień 31.12.1998  
Jan Glikom*

*--- granice pasa drogowego*

Województwo: śląskie  
Jednostka ewidencyjna: 240504\_2, Pilchowice  
Obręb: 0007, Wilcza  
Arkusz: 8  
Działka: 1313/288

MAPA DO CELÓW INFORMACYJNYCH  
SKALA 1:500



ZARZĄD DRÓG POWIATOWYCH  
44-100 GLIWICE, ul. Zygmunta Starego 17  
tel. 234 31 62, tel/fax 234 06 95

*Stan faktyczny pasa drogi  
2930 S (14128) Wilcza D-Wilcza G  
miejscowi 31.12.1998*

*In. Piwiński*

MAPA DO CELÓW INFORMACYJNYCH  
SKALA 1:500



--- granice pasa drogowego

MAPA DO CEŁÓW INFORMACYJNYCH  
SKALA 1:500



ZARZĄD DRÓG POWIATOWYCH  
44-100 PILCHOWICE, ul. Zygmunta Starego 1  
tel. 234 41 62, tel/fax 234 06 98

*Stan faktyczny pasa drogowego  
29305/14/29/ul. Karola Marki  
nie dzień 30.12.1999*

*--- granice pasa drogowego*



MAPA DO CELÓW INFORMACYJNYCH  
SKALA 1:500



--- granice pasa drogowego

MAPA DO CEŁÓW INFORMACYJNYCH  
SKALA 1:500



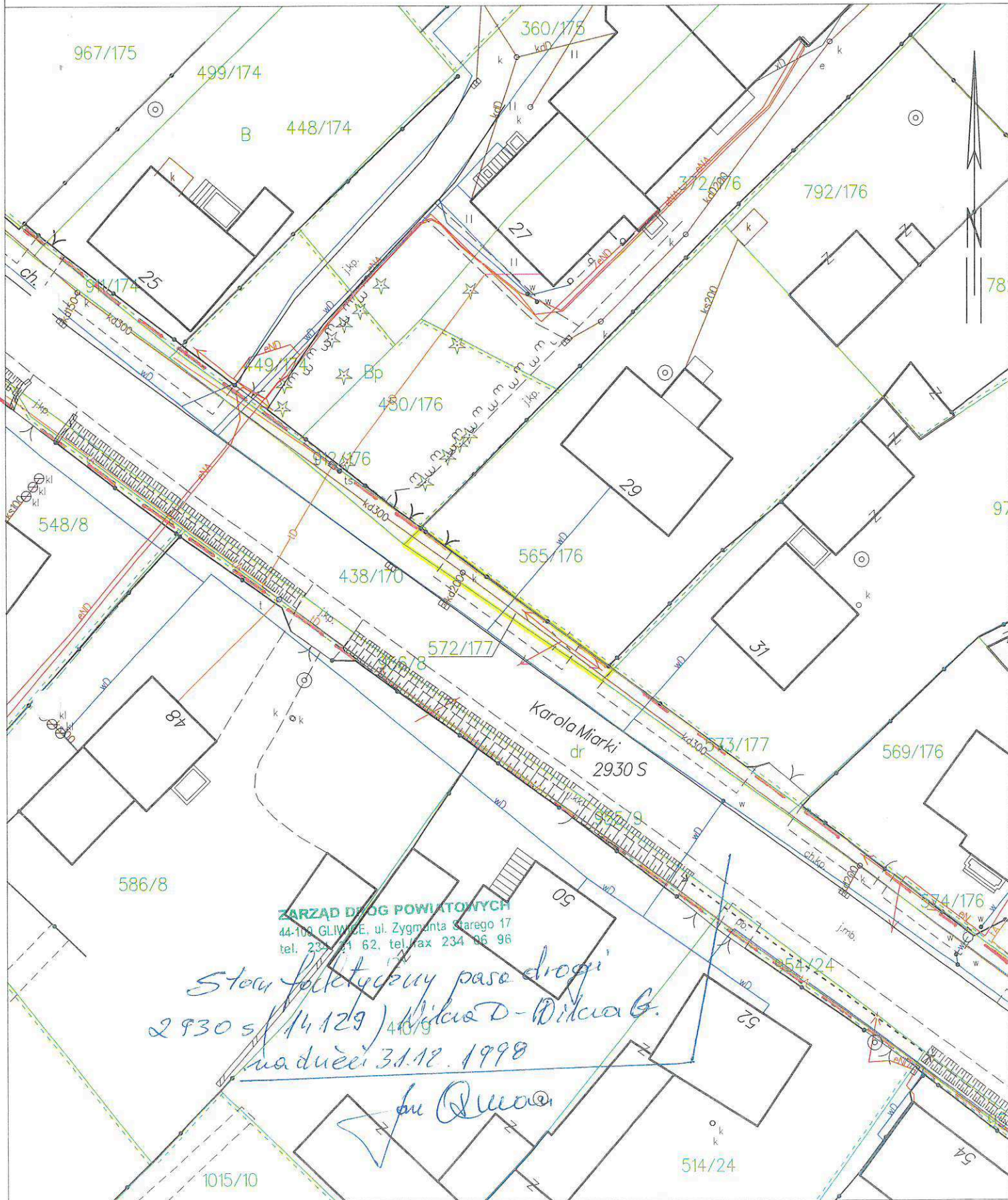
ZARZĄD DRÓG POWIATOWYCH  
44-100 GLIWICE, ul. Zygmunta Starego 17  
tel./fax 234 31 62, tel./fax 234 06 99

*Stan faktyczny pasa drogowego  
2930 S (14/29) Wilcza D-Wilcza (S)  
nadziei 31.12.1998*

*Jan Ollman*

*--- granice pasa drogowego*

MAPA DO CELÓW INFORMACYJNYCH  
SKALA 1:500



ZARZĄD DRÓG POWIATOWYCH  
44-100 GLIWICE, ul. Zygmunta Starego 17  
tel. 234 21 62, tel/fax 234 96 96

*Stara kolektorszy pasie drogi  
2930 s / 14.129) Wilcza D - Wilcza G.  
na dzień 31.12.1998*

*Jan Quara*

MAPA DO CELÓW INFORMACYJNYCH  
SKALA 1:500



*--- obustronna granica pasa drogowego*

Województwo: śląskie  
Jednostka ewidencyjna: 240504\_2, Pilchowice  
Obręb: 0007, Wilcza  
Arkusz: 8

MAPA DO CELÓW INFORMACYJNYCH  
SKALA 1:500



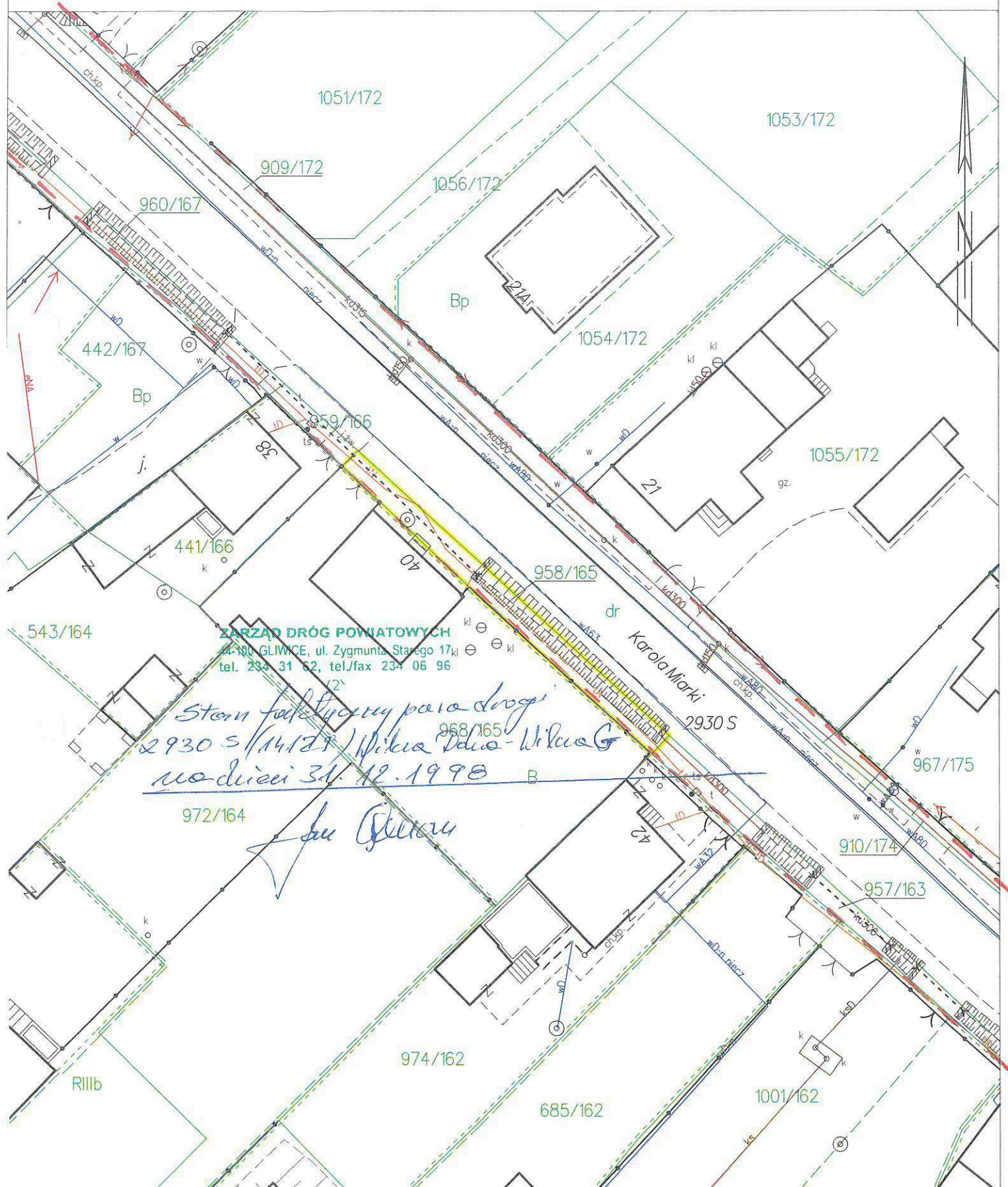
ZARZĄD DRÓG POWIATOWYCH  
44-100 GLIWICE, ul. Zygmunta Starego 17  
tel. 234 31 62, tel/fax 234 06 96  
(2)

*Stwierdzenie wyposażenia drogi  
2930 S/14129/ Wilcza D. Wilcza G.  
na dzień 31.12.1998*

*Jan Olwan*

*----- granica parceli drogowej*

MAPA DO CELÓW INFORMACYJNYCH  
SKALA 1:500



ZARZĄD DRÓG POWIATOWYCH  
44-180 GLIWICE, ul. Zygmunta Starego 17  
tel. 234 31 62, tel./fax 234 06 96

*Storn faktury parafalowej  
2930 S (14/12) Wilcza Długo - Wilcza G  
na dzień 31.12.1998*

*L. Gieru*

*— — — obrotowa granica parafalowego*



MAPA DO CELÓW INFORMACYJNYCH  
SKALA 1:500





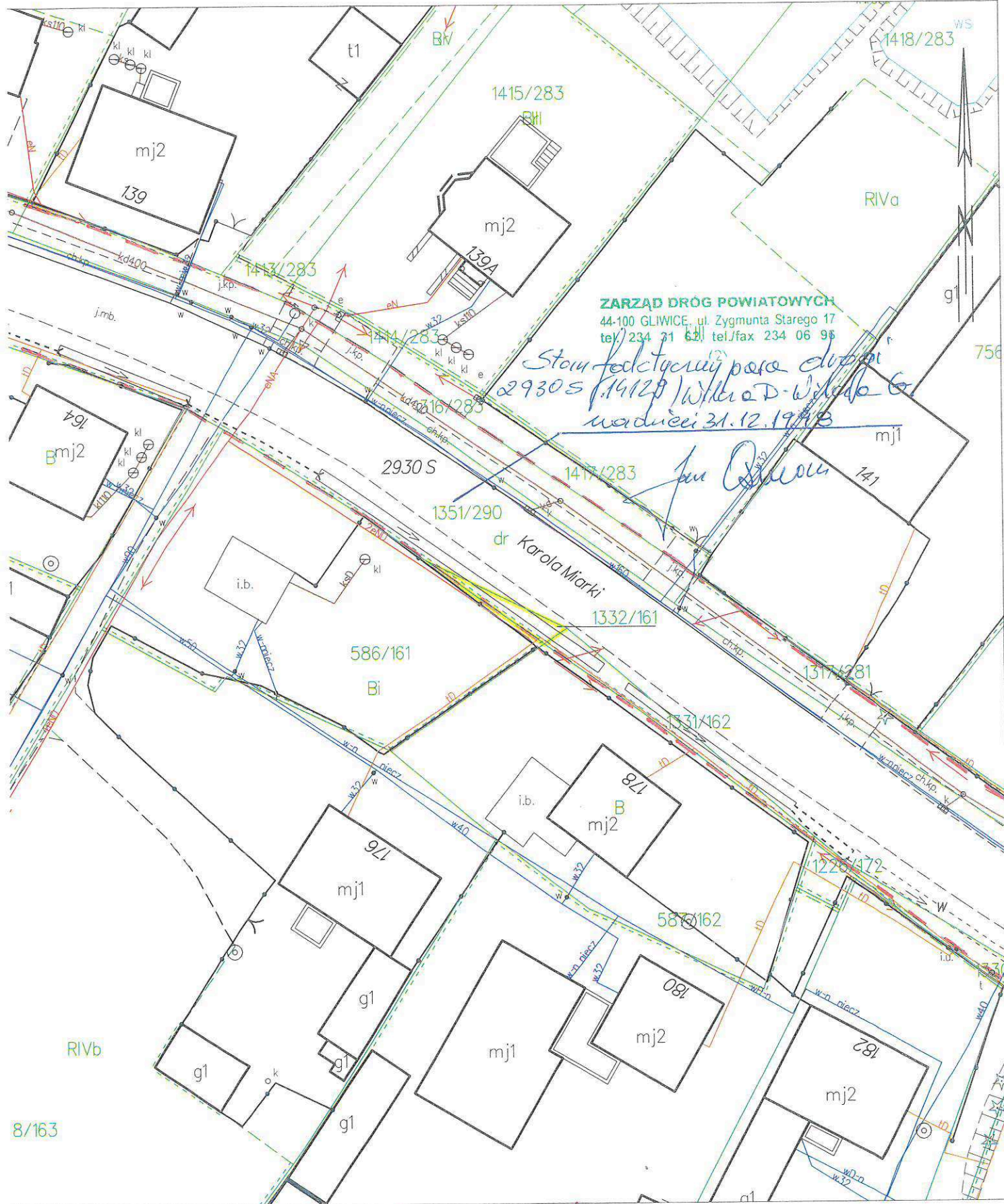
MAPA DO CELÓW INFORMACYJNYCH  
SKALA 1:500



--- obustronna granice para drogowego



MAPA DO CELÓW INFORMACYJNYCH  
SKALA 1:500



ZARZĄD DRÓG POWIATOWYCH  
44-100 GLIWICE, ul. Zygmunta Starego 17  
tel./234 31 621 tel./fax 234 06 96

*Stwierdzenie pasa drogowego  
2930S (1412S) Wilcza D. Wilcza G.  
w sprawie 31.12.1998*

*Jan Olszewski*

*--- granice pasa drogowego*



**ZARZĄD DRÓG POWIATOWYCH**  
 44-100 GLIWICE, ul. 23 kwietnia Starego 17  
 tel. 234 31 82, tel/fax 234 06 96  
 NIP 969-11-81-806

Ston faktyczny drogi  
 29305  
 (Wilcza Dolna - Wilcza Górna)  
 na dzień 31.12.1998r.  
 6542050

**DYREKTOR**  
 756/108  
 inż. Jan OSMAŃ

--- obustronna granica pasa drogowego