

szafka  
80x40x(120+6) cm  
z trzema półkami  
i drzwiczkami  
zamykanymi na klucz  
kolor Dąb Cortona

rolety zaciemniające  
100x226 cm  
RAL 5023

zestaw szafek  
40x40x(120+6) cm  
z czterema szufladami  
o głębokości 30 cm  
80x40x(120+6) cm  
z trzema półkami  
i drzwiczkami  
zamykanymi na klucz  
kolor Dąb Cortona

stoliki uczniowskie 2-osobowe  
130x60x76 cm  
z półkami; blenda do wysokości półki  
blat - kolor Dąb Cortona  
nogi metalowe - kolor niebieski

krzesła uczniowskie  
wysokość siedziska 46 cm; wysokość z oparciem 94 cm;  
siedzisko i oparcie wyprofilowane z tworzywa sztucznego;  
nogi metalowe, malowane proszkowo  
kolor niebieski

roleta zaciemniająca  
165x246 cm  
RAL 5023

urządzenie wielofunkcyjne A3  
wraz z fabryczną szafką

szafka-wózek na laptopy  
z funkcją ładowania baterii  
- u góry blat z melaminy gr. 18 mm  
- korpus z blachy stalowej  
malowany proszkowo - kolor jasnoszary  
- drzwiczki zamykane z zamkiem  
- wewnątrz dwie kolumny szuflad  
na 24 laptopy

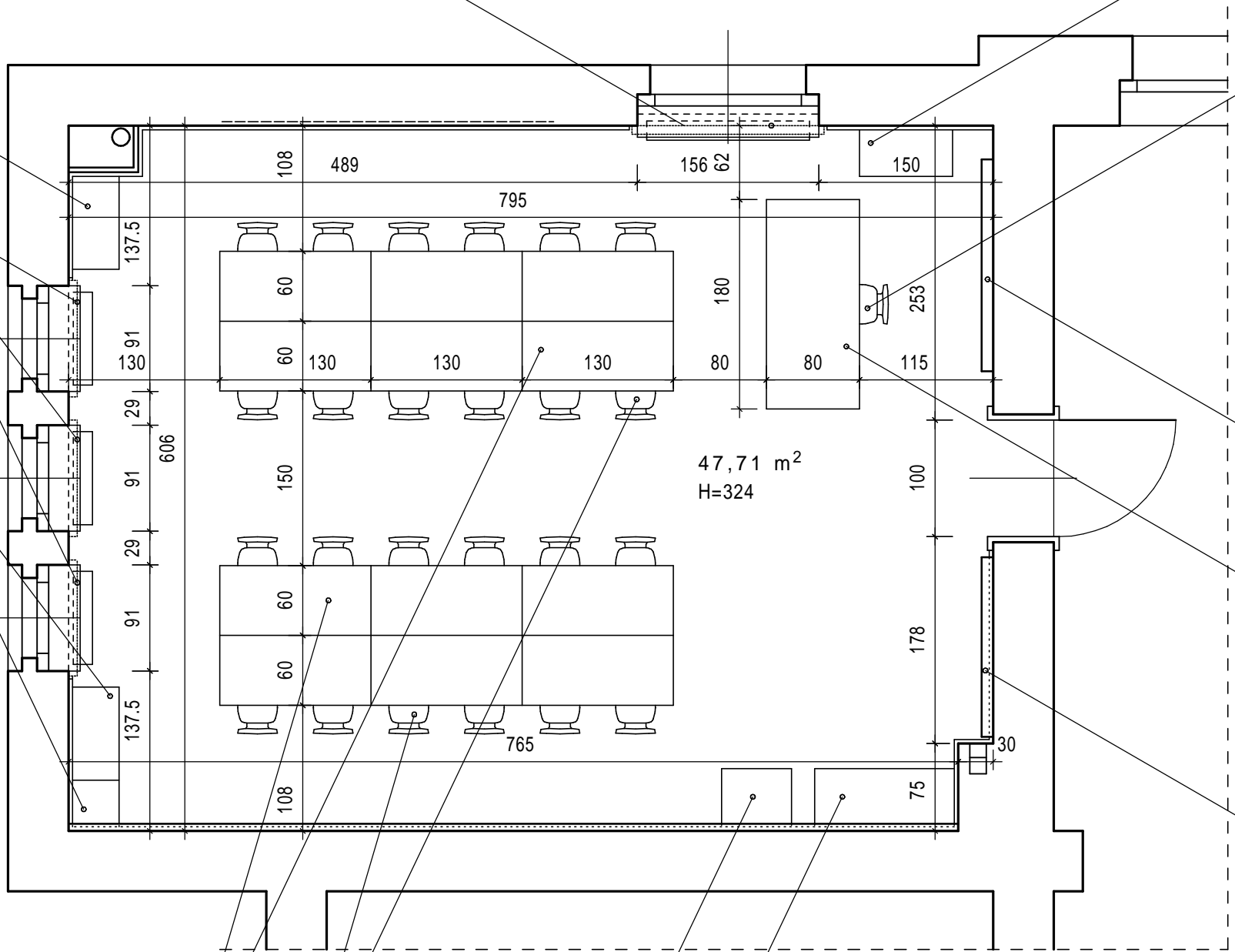
szafka 80x40x(70+6) cm  
z półką wewn. i drzwiczkami zamykanymi na klucz  
kolor Dąb Cortona

krzesło nauczycielskie  
wys. siedziska 46 cm; wys. z oparciem 94 cm;  
siedzisko i wyprofil. oparcie z tworzywa sztucznego;  
stelaż obrotowy, podłokietniki stałe  
kolor niebieski

tablica zabytkowa  
do renowacji

biurko nauczycielskie  
180x80x76 cm  
wyposaż. w 2 zamykane szafki  
kolor Dąb Cortona

monitor interaktywny 65"  
1544x939 mm



<div></div> <div><b>Miastoprojekt-Gliwice</b> SPÓŁKA Z O.O. 44-100 GLIWICE, UL. T. KOŚCIUSZKI 6b/6, tel. 32 749 95 25, NIP 631-010-25-19</div>				Nr umowy: WIF-RZPO.273.00036.2020
Nazwa zadania	Utworzenie pracowni nauki zawodów technik logistyk i technik spawacz w szkołach powiatowych			Stadium:  PB-W
Nazwa proj.	ROBOTY BUDOWLANE - ARCHITEKTURA			
Obiekt	Zespół Szkół im. M. Konopnickiej w Pyskowicach			
Treść rys.:	MOBILNA PRACOWNIA KOMPUTEROWA na II piętrze RZUT - WYPOSAŻENIE			Skala:  1:50
Funkcja	Nazwisko	Nr upr.	Podpis	Data oprac.:
Projektował	mgr inż. arch. K. Krupka	675/83		07.2020
Opracował	tech. H. Nocoń			Nr rys.:  6
Sprawdził	mgr inż. arch. B. Mierzwińska	139/87		