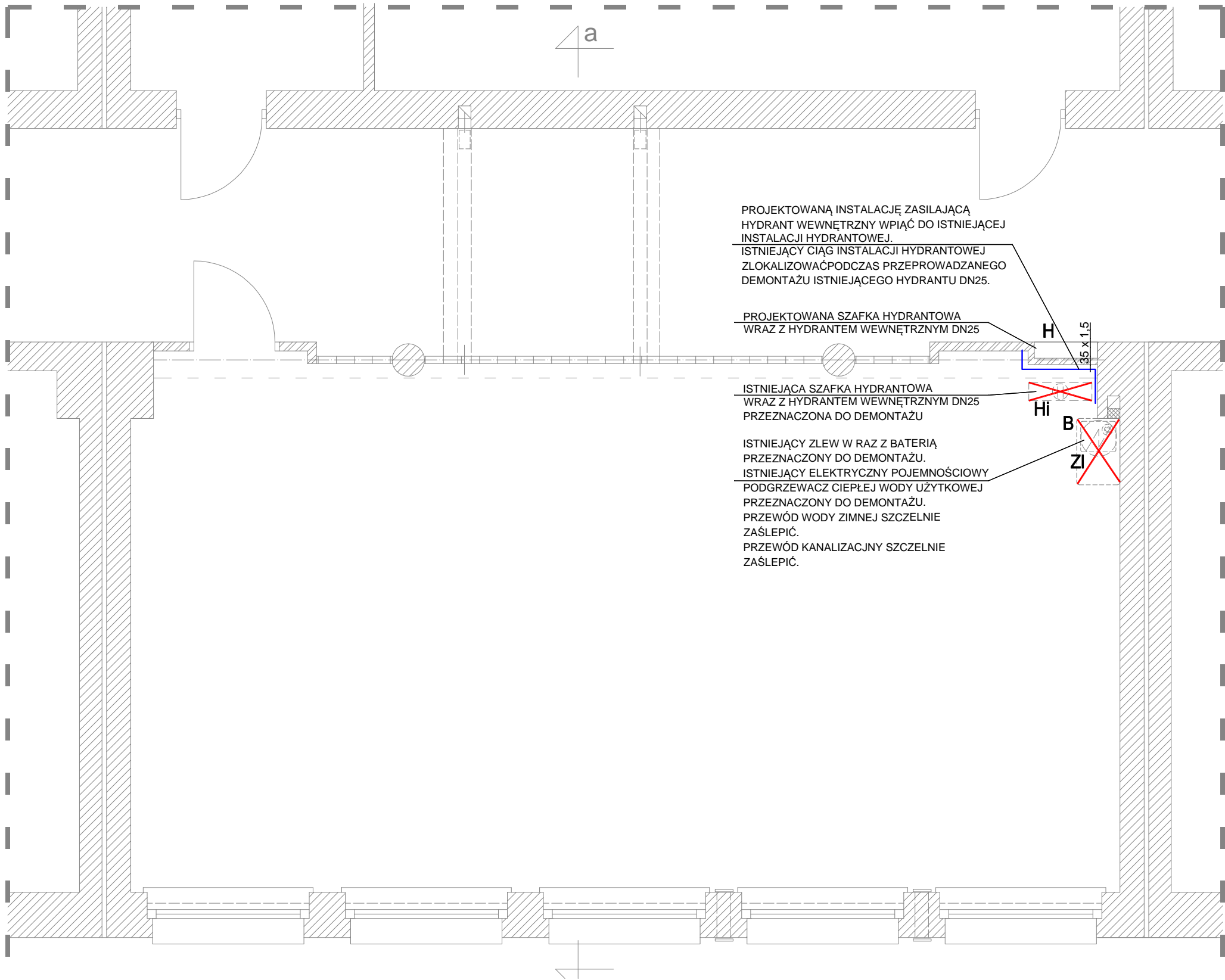


RZUT PRACOWNI NAUKI ZAWODÓW (II PIĘTRO) - INSTALACJA WOD-KAN.



Legenda - Instalacja wod-kan:	
	Projektowa instalacja hydrantowa z rur staowych zaciskowych ocynkowanych wewnątrz i zewnątrz
35 x 1,5	
Hi	Średnica rur stalowych zaciskowych ocynkowanych - podano średnicę zewnętrzną x grubość ścianki przewodów
H	Istniejąca szafka hydrantowa wraz z hydrantem wewnętrznym Dn25 przeznaczona do demontażu
ZI	Protowana szafka hydrantowa wraz z hydrantem wewnętrznym Dn25 przeznaczona do demontażu
B	Istniejący zlew przeznaczony do demontażu. Przewody wod-kan odciąć i szczelnie zaślepić
	Istniejący elektryczny podgrzewacz ciepłej wody użytkowej przeznaczony do demontażu.

- UWAGA:
1. Przebudowywaną hydrantową wykonać z rur stalowych zaciskowych ocynkowanych zewnątrz i wewnątrz. Przewody prowadzić po ścianach.
 2. Rysunek rozpatrywać równolegle/razem z projektami branżowymi.
 3. Przed przystąpieniem do realizacji robót, w fazie wykonawczej, należy wszystkie wymiary sprawdzić na budowie. Przed zakupem materiałów sprawdzić stan zastany oraz możliwość montażu wszystkich urządzeń i przewodów.

KONTUR Bogda Matoga ul. Architektów 158 b 44 - 151 Gliwice	TEMAT OPRACOWANIA : PRZEBUDOWA I ZMIANA SPOSOBU UŻYTKOWANIA BUFETU UCZNIOWSKIEGO NA PRACOWNIĘ NAUKI ZAWODU - TECHNIK LOGISTYK ZESPÓŁ SZKÓŁ im.J.PADEREWSKIEGO UL.1-go MAJA 21, 44-190 KNURÓW w ramach zadania inwestycyjnego "UTWORZENIE PRACOWNI NAUKI ZAWODÓW TECHNIK LOGISTYK I TECHNIK SPAWACZ W SZKOŁACH POWIATOWYCH"	
	PROJEKTOWAŁ : mgr inż. ALEKSANDER MAZUR nr upr. SLK/4278/POOS/12	PODPIS : TREŚĆ RYSUNKU : RZUT II PIĘTRA - fragment instalacja wod-kan DATA: 07/2020 FAZA : PBW SKALA : 1:50